

Перв. примен.	
Справ. №	
Инв. №подл.	000101793
Взам. инв. №	
Инв. № докл.	
Подп. и дата	
Чертеж	23.03.26

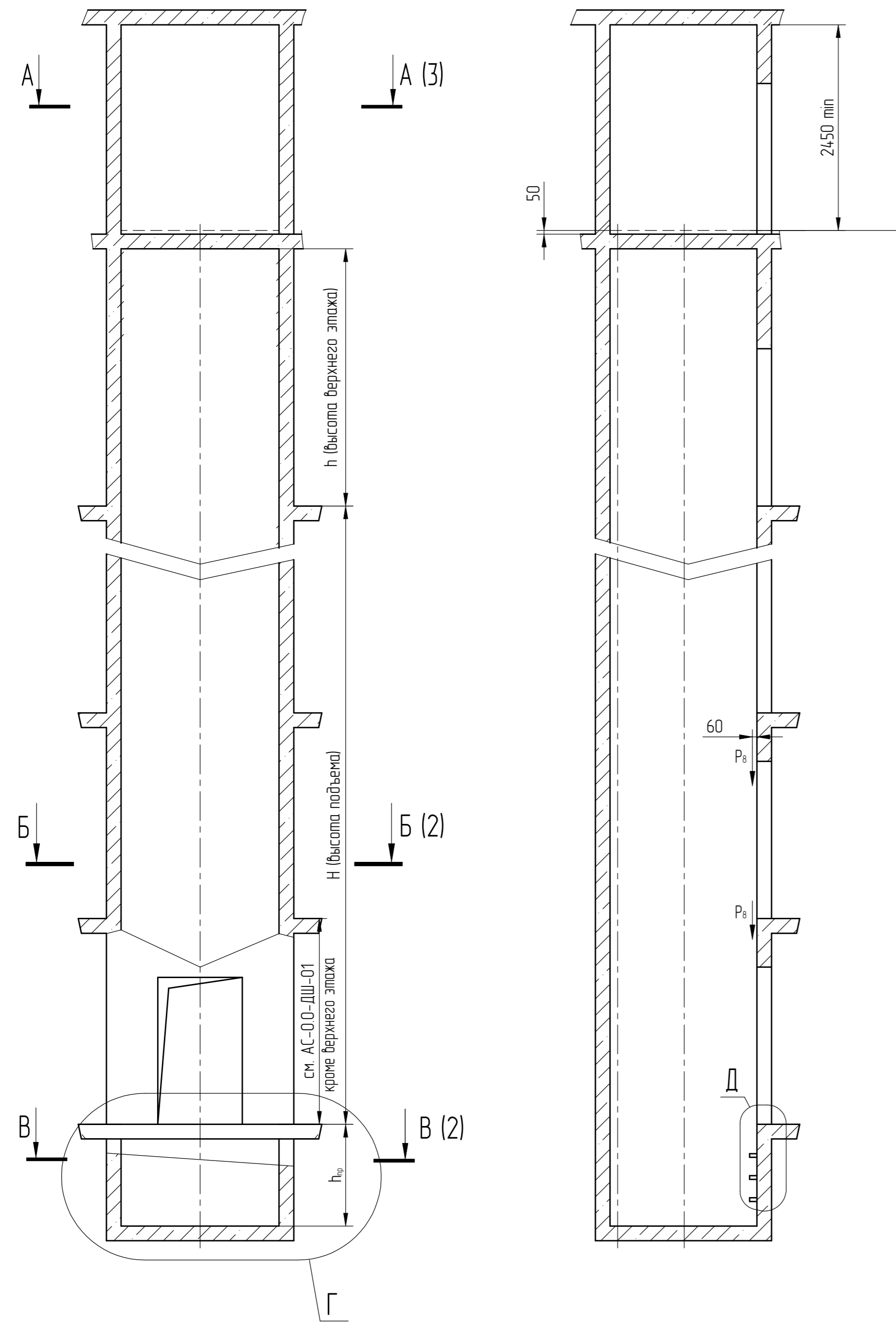


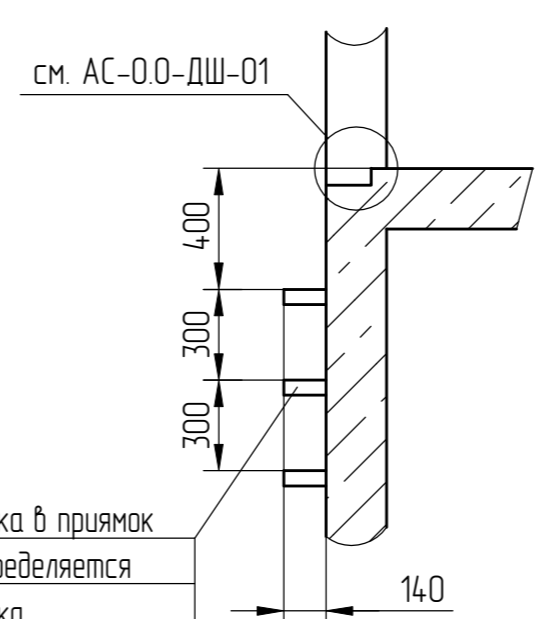
Таблица 2

Рис.	Тип кабины лифта	Н, м	V, м/с	h, мм	h _{пр} , мм	
					min	рекомендуемый
1	непроездная	<45	1,0	≥3500	1100	1200
			1,6	≥3600		
		45-75	1,0	≥3500	1250	1400
			1,6	≥3600		

Таблица 1 Нагрузки на строительную часть от лифтовой установки

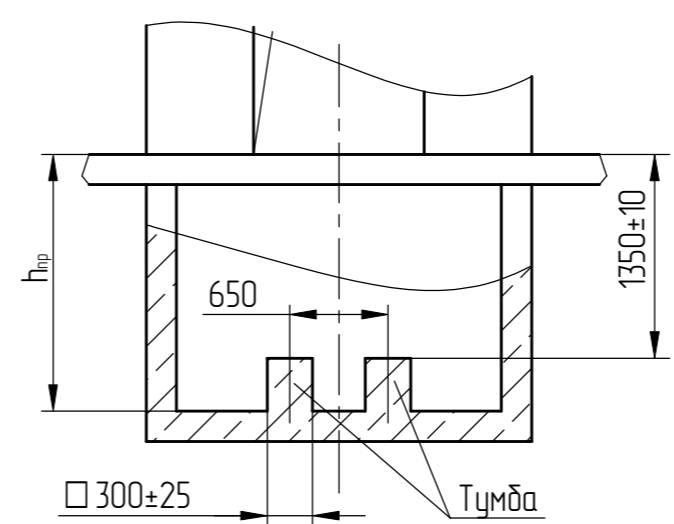
Обознач. нагрузки	Величина нагрузки, Н	Схема действия сил	Примечания
P ₁ ¹	2800	На опоры привода на площадь 160x160 мм см. В-В (2)	Постоянные нагрузки
P ₁ ²	4700		
P ₁ ³	10000		
P ₁ ⁴	9800		
P ₂ ¹	37500	На пять направляющих на площадь 100x100 мм	Аварийные нагрузки
P ₂ ²	15000		
P ₂	1180	На детали крепления направляющих кабины	Кратковременные нагрузки при посадке кабины на лобители
P ₃	2200		
P ₄	2000		
P ₄ ¹	1000		
P ₃ ¹	500		
P ₄ ¹	200		
P ₆	42140	На буфер кабины на площадь 160x160 мм	Нагрузки действующие разновременно и аварийно
P ₇	64680	На подставку противовеса на площадь 160x160 мм	Постоянные нагрузки
P ₈	1100	На детали крепления дверей шахты	Постоянные нагрузки
P ₉	ГОСТ 24258-88 см. лист 2		
Расчетная временная нагрузка на перекрытие под машинным помещением - 8000 Н/м ²			
P ₁₁	5270	на опоры подвески см. В-В (2)	Постоянные нагрузки
	15800		Кратковременные нагрузки при посадке кабины на лобители
P ₁₂	4050		Постоянные нагрузки
	12130		Кратковременные нагрузки при посадке кабины на лобители

Д (1:25)



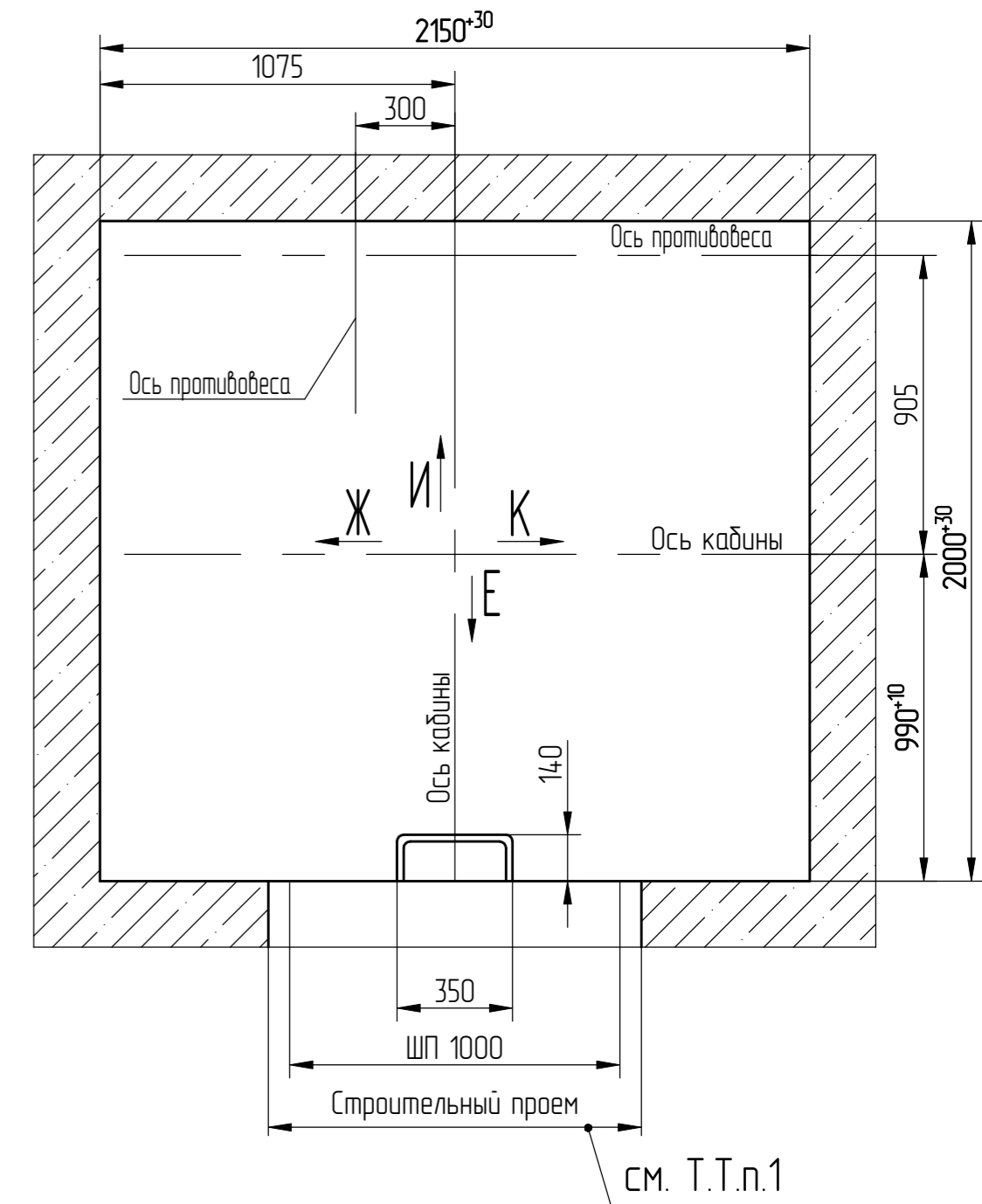
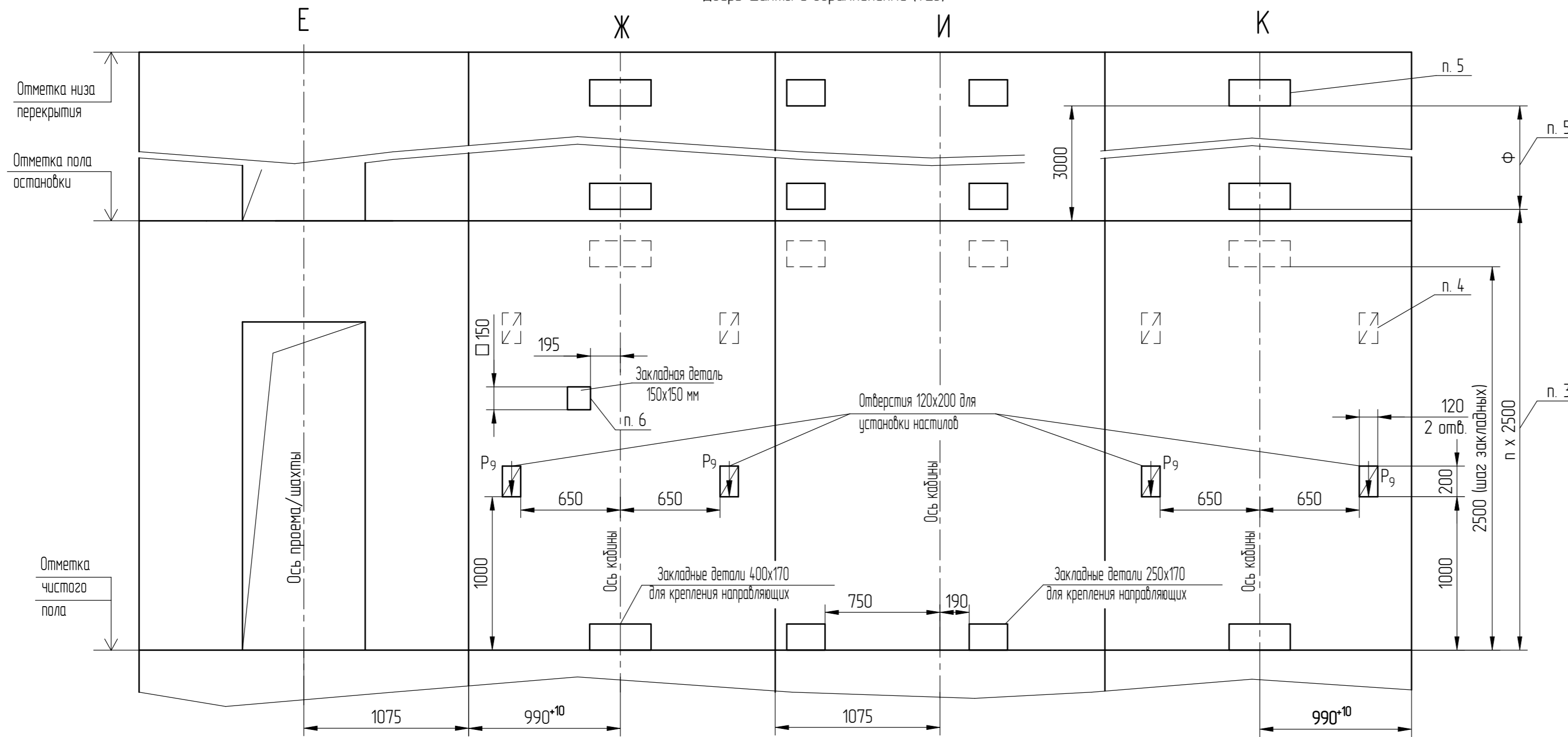
Г

Вариант I для приямка h_{пр} ≥ 2000 мм

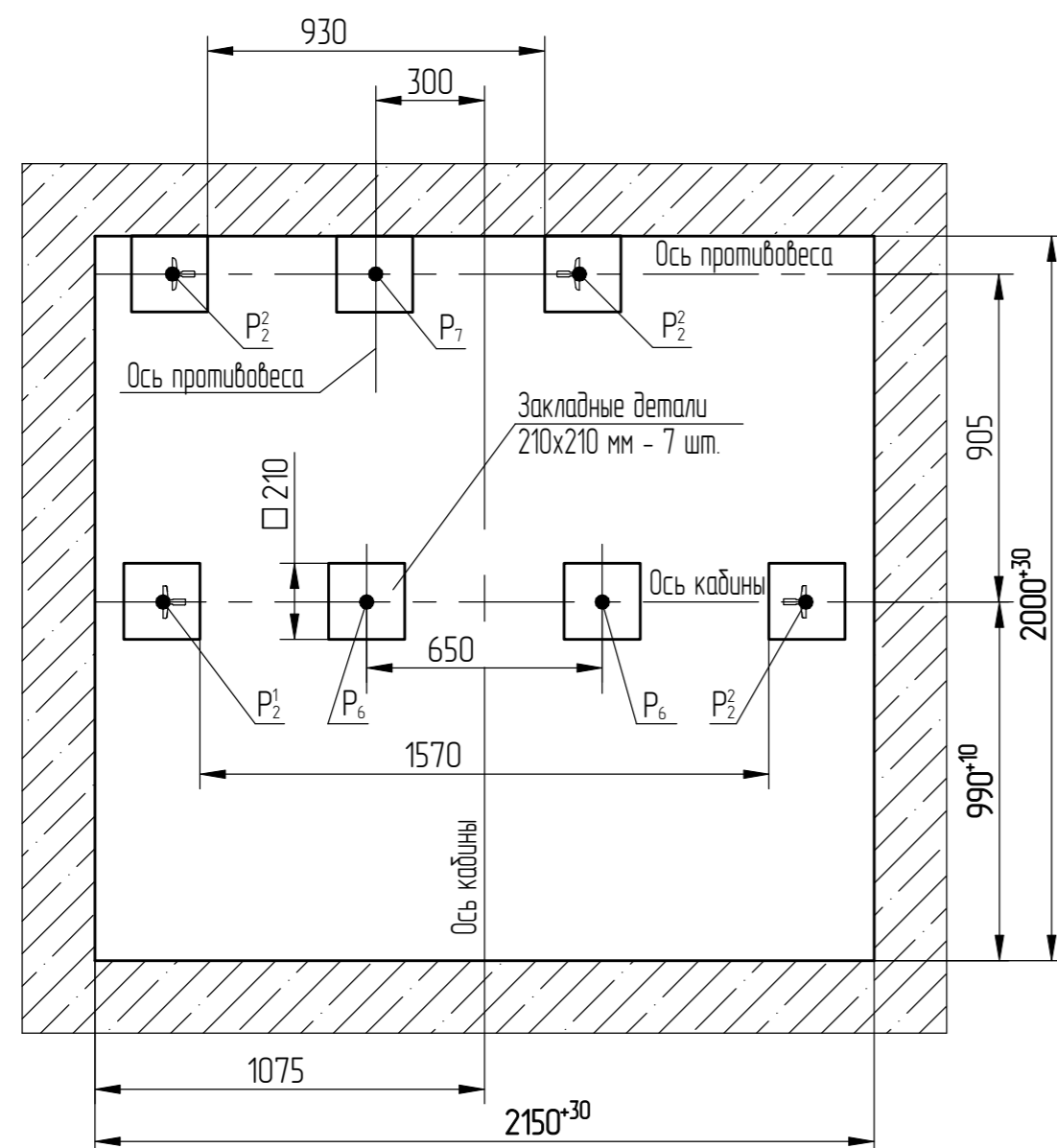


- Общие указания см. АТБ-0.0-0000-02, исходные данные для проектирования электроснабжения см АС-1.0-0000-04, размещение отверстий под вызывные посты и указатели лифтовые см. АТБ-0.0-0000-05, размеры строительного проема и расположение закладных деталей крепления дверей шахты см. АС-0.0-ДШ-01 (тип ДШ - Т2, ВП = 2000 мм остальные варианты ВП по согласованию с заводом изготовителем, двери шахты производства ОАО "Могилевлифтмаш").
- Строительная часть для шахт может быть выполнена в зеркальном исполнении.
- Шаг закладных деталей должен быть 2500 мм. При установке лифта в районах с сейсмичностью от 7 до 9 шаг закладных деталей должен быть 1500 мм. В случае попадания закладной детали на стык панелей - установить одну закладную ниже стыка на 400 мм. Шаг 2500 (1500) мм продолжать от низа закладной.
- При высоте этажа 3600 мм и более предусмотреть дополнительные отверстия под настилы с учетом того, чтобы расстояние между отверстиями по высоте было бы не менее 1800 мм и не более 2500 мм. При попадании отверстий в зону установки закладных деталей допускается перенос отверстий в вертикальном направлении.
- На верхнем этаже предусмотреть дополнительные закладные детали, для крепления направляющих, на расстоянии 3000 мм от отметки пола верхней остановки до низа закладных деталей. В случае, если расстояние Ф между закладной и предыдущей больше, чем 2500 (1500) мм, предусмотреть дополнительную закладную. Выше отметки 3000 мм от пола верхней остановки закладные детали не устанавливать. Разбивку отверстий верхнего этажа выполнять согласно пункту 4.
- На середине высоты подъема предусмотреть закладную деталь для установки крепления подвесного кабеля.
- Допускается крепить лифтовое оборудование к стенам шахты анкерными болтами. Анкерные болты в комплект поставки не входят. Диаметр, тип и способ установки анкеров определяется из условия выполнения требований по нагрузкам.
- При креплении закладных деталей анкерами (болтами, шпильками и т.п.) с выступающей частью над лицевой плоскостью закладной детали необходимо увеличивать размер закладной детали для обеспечения плоскости закладной детали (без выступающих частей анкеров) до размеров не менее, чем указанных на чертеже.

АС-1.0-ПВБ1010К-01						
Э	186.015023-2026				Лифт пассажирский	Лист
Изм/Лист	№ докум.	Подп.	Дата		Q=1000 кг, V=1,0 (1,6) м/с	Масса
Разраб.	Борисенко	(Подп.)	23.03.26		Кабина 1600x1400x2100 мм	150
Проб.	Заянчковский	(Подп.)	23.03.26		Дверь 1000x2000 мм	Лист 1
Т. контр.						Листов 3
Э. метр.						
Н.контр.	Мухин	(Подп.)	23.03.26		Противовес сзади.	
Чтв.	Заянчковский	(Подп.)	23.03.26		Двери телескопического открывания.	ОАО "МОГИЛЕВЛИФТМАШ"



В-В (1:20) (1)



Перв. примен.

Справ. №

Подп. и дата

Подп. и дата (подп.)

Взам. инв. №

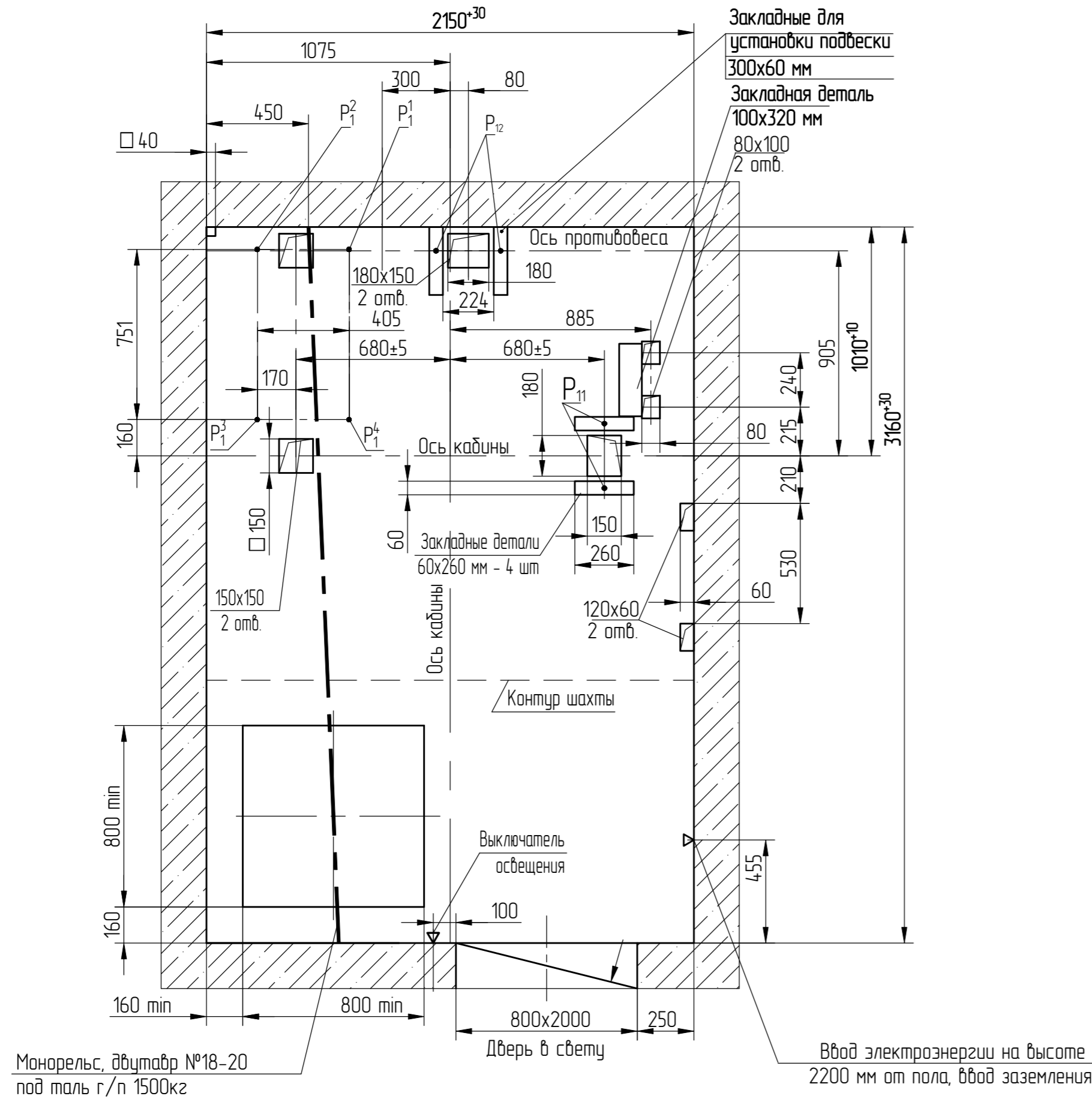
Инв. № дубл.

Черенкова 23.03.26

3	186.015023-2026		
Изм	№ док.м.	Подп.	Дата

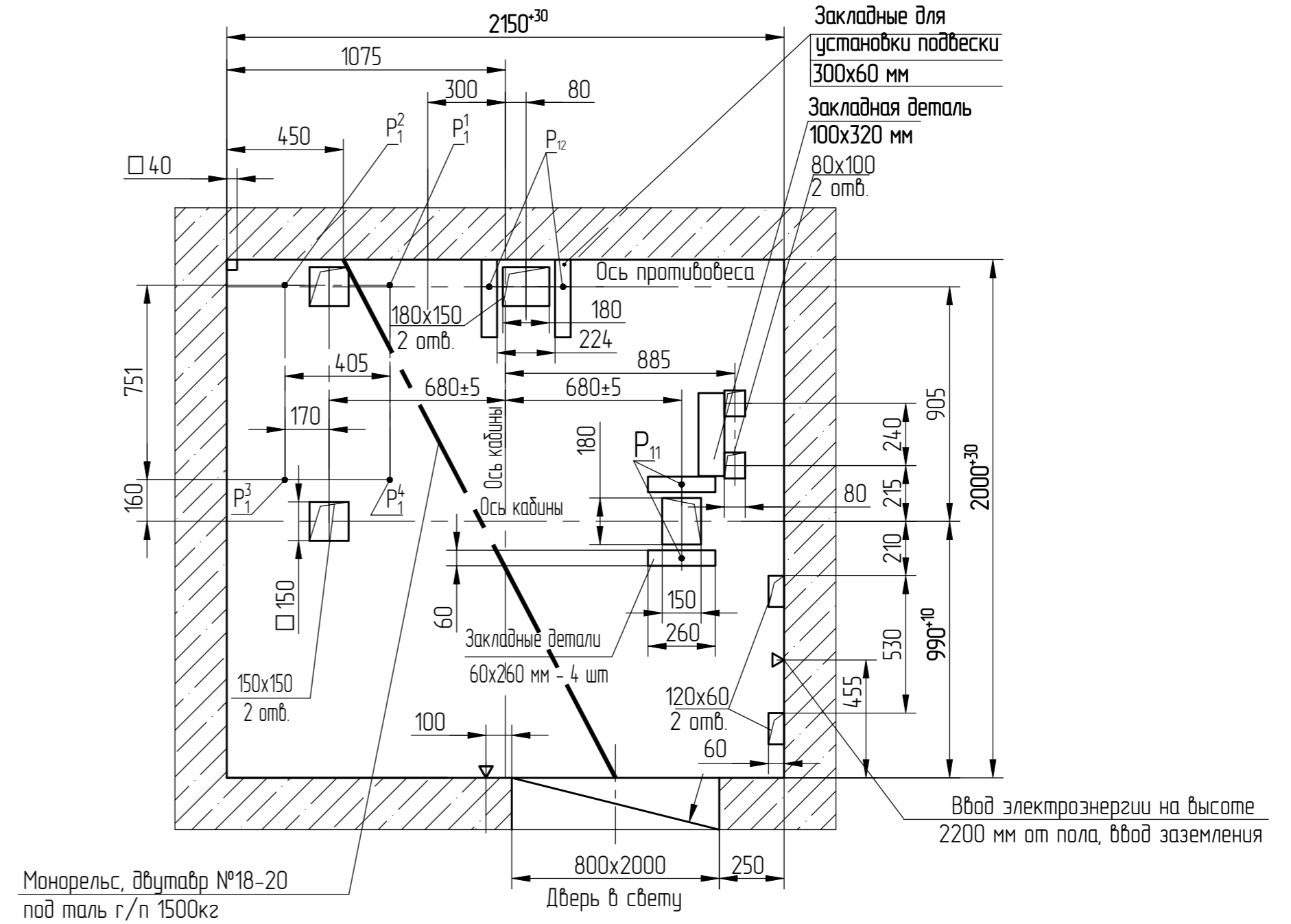
А-А (1:20) (1)
Вариант I

С монтажным люком в машинном помещении



А-А (1:20) (1)
Вариант II

Без монтажного люка в машинном помещении



Перв. примен.
Справ. №

Изм. № подл.	000101793
Подп. и дата (подп.)	Черенкова, 23.03.26
Взам. инв. №	
Инв. № дудл.	
Подп. и дата	

3	186.015023-2026		
Изм	№ докум.	Подп.	Дата