

Таблица 2

Высота верхнего этажа	А, мм
от 2800 до 2900	1330
от 2901 и более	1430

Таблица 1

Таблица нагрузок на строительную часть от лифтовой установки

Обозначение нагрузки	Величина нагрузки, Н з/п 1000 кг	Схема действия сил	Примечания
P ₁	33750 11250	На подвеску кабины	Особое воздействие нагрузок
P ₁ ^T	1200 460	На крапильные крепления установки лебедки	Постоянное воздействие нагрузок
P ₂ ^T	3200 1100		
P ₃ ^T	2000 670		
P ₄ ^T	2000 670		
P ₁₁	3200		Постоянное воздействие нагрузок
P ₁₂	1600		
P ₁₃	140		
P ₁₄	600		
P ₁₅	800		
P ₁₆	1050		
P ₁₇	1600		
P ₃	86250 37500		
P ₄	97000	На пять направляющих на площадь 100x100мм	
P ₅	45000		
P ₆	45000 15000		
P ₇	30000	На дугер кабины на площадь 160x160мм	
P ₈	24500	На дугер противовеса на площадь 160x160мм	
P ₉	35000		
P ₁₀	8850	На монтажные петли (крюки) в перекрытии	
P ₁₁	20000		

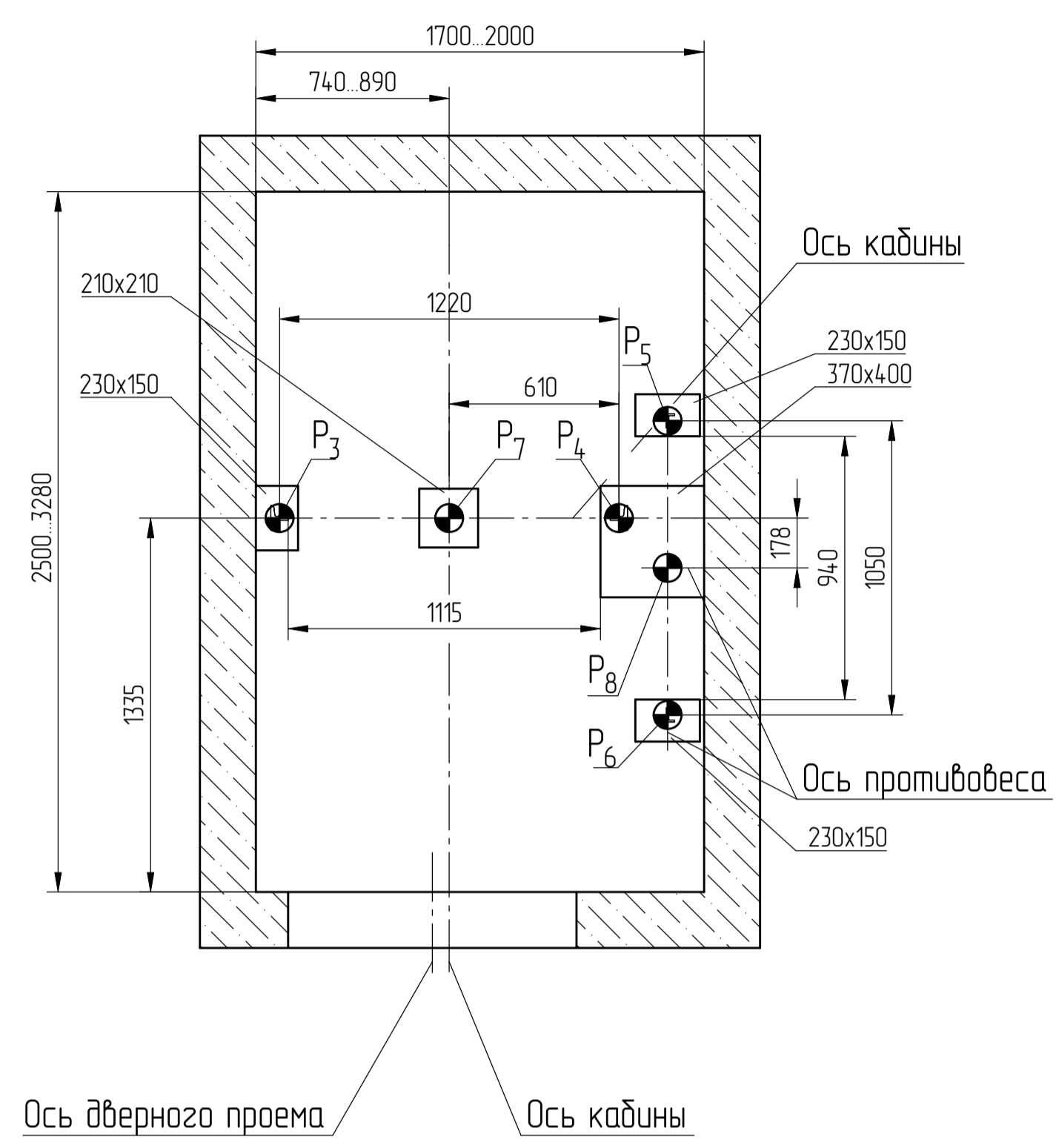
- При высоте этажа 3600 мм и более предусмотреть дополнительные отверстия под настилы с учетом того, чтобы расстояние между отверстиями по высоте было бы не менее 1800 мм и не более 2500 мм. При попадании отверстий в зону установки закладных деталей допускается перенос отверстий в вертикальном направлении.
- На верхнем этаже предусмотреть дополнительные крепления направляющих на расстоянии указанном на чертеже.
- В верхней части шахты необходимо предусмотреть отвод тепла эквивалентный значению в 2,159 кВт.
- Стены шахты должны быть вертикальными (отвесными). Максимально допустимое отклонение по вертикали +30 мм.
- При необходимости наличия у лифта режима перевозки пожарных подразделений (РПП), высота верхнего этажа должна быть минимум 3500 мм.
- Нагрузки, действующие на стены шахты, рассчитываются с учетом схем приложения сил, приведенных в таблице 1.
- Допускается крепить лифтовое оборудование к стенам шахты анкерными болтами. Анкерные болты в комплект поставки не входят. Диаметр, тип, количество и способ установки анкеров определяется исходя из условий обеспечения выполнения требований по нагрузкам.
- Диаметр прута для монтажных петель (типоразмеры монтажных крюков) подбирается с учетом используемого для монтажа оборудования и необходимости соответствия минимальным указанным размерам и действующим нагрузкам.
- При наличии под приямком лифта пространства, доступного для людей, основание приямка в зоне движения противовеса должно быть укреплено опорой установленной под ним, способной выдержать удар противовеса, падающего с наибольшей возможной высоты.

- Общие указания см. АТБ-00-0000-02, размещение отверстий под вызывные посты и указатели лифтовые см. АТБ-00-0000-05, размеры строительного проема и расположение закладных деталей крепления двери шахты при установке дверей шахты производства "Мозилевлифтмаш" см. АС-00-ДШ-01 (тип ДШ - Ц2).
- Строительная часть может быть выполнена в зеркальном исполнении.
- Шаг крепления направляющих К должен быть 2500 мм. При установке лифта в районах с сейсмичностью 7...9 баллоб шаг закладных деталей должен быть 1500 мм. В случае попадания крепления направляющих в интервал от отметки верхней остановки до отметки 1400 мм выше верхней остановки, крепления направляющих необходимо опустить на отметку верхней остановки. В случае попадания крепления направляющих в интервал от отметки верхней остановки до отметки 1000 мм ниже отметки верхней остановки, крепления направляющих необходимо опустить на расстояние 1000 мм ниже отметки верхней остановки.

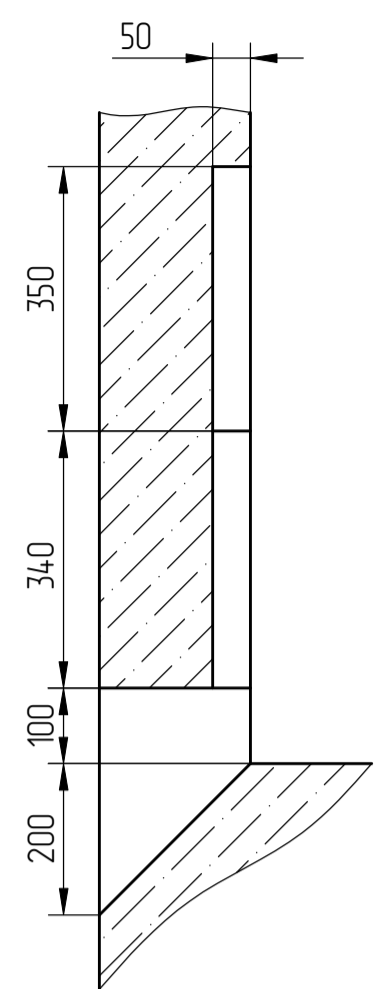
АС-11-ПБВ1010Г		
1	186.005373-2023	
Изм./Лист	№ докум.	Дата
Разраб.	Сафранков (Подп)	31.03.23
Проб.	Сафранков (Подп)	31.03.23
Т. контр.		
Э. метр.		
Н. контр.	Литвинова (Подп)	31.03.23
Утв.	Сафранков (Подп)	03.04.23
Лифт пассажирский без машинного помещения, кабина 1100x2100x2100 проем 900мм		
Лист	А	120
Листов	1	
ОАО "МОГИЛЕВЛИФТМАШ"		

Лифт № лодки: 000045963
 Дата: 03.04.23
 Подп. и дата: Литвинова (Подп) 31.03.23
 Чертеж №: 000045963
 Взам. инв. №: 000045963
 Справ. №: 000045963
 Герб. примен.

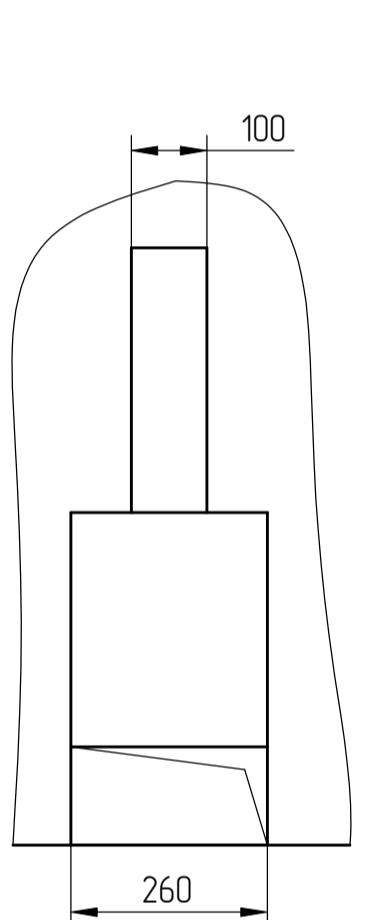
А-А (1) ○
Нагрузки на прямок и расположение закладных деталей



Л-Л (1:10)

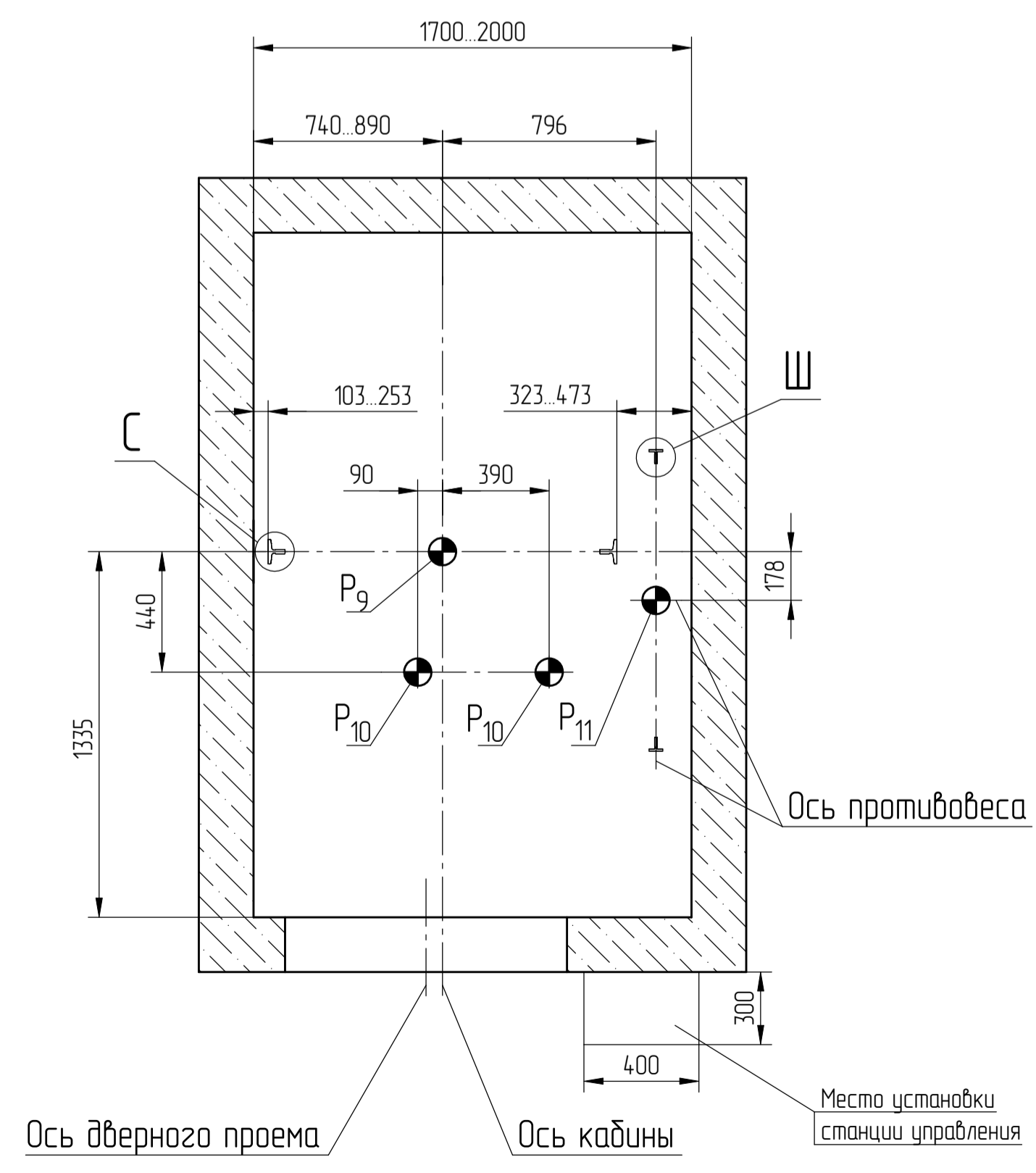


М (1:10)

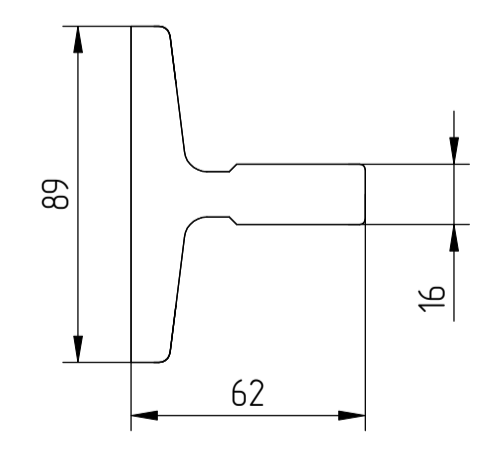


Б (1) ○

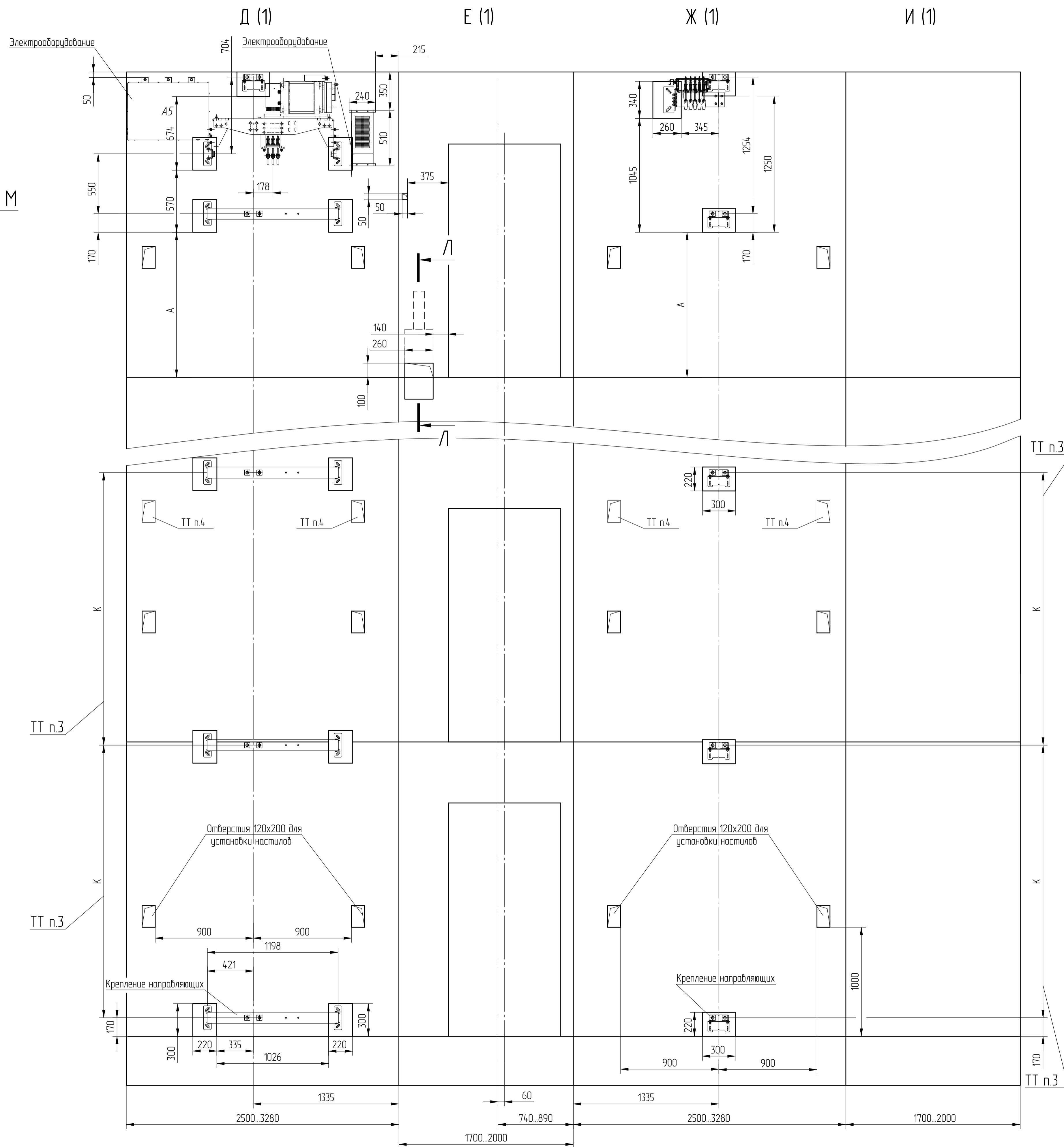
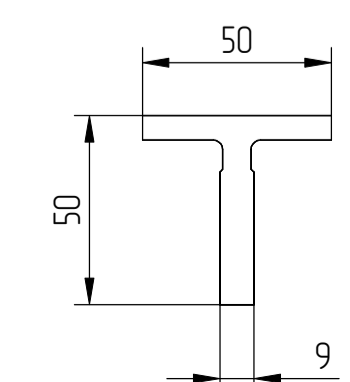
Расположение монтажных петель (крюков)
Плита перекрытия условно не показана



С (1:2)



Ш (1:2)



Лист № 000045963 Чертежная 03/23
 Изм. № 01
 Подп. и дата
 Провер. и дата
 Справ. №
 Перв. примен.