

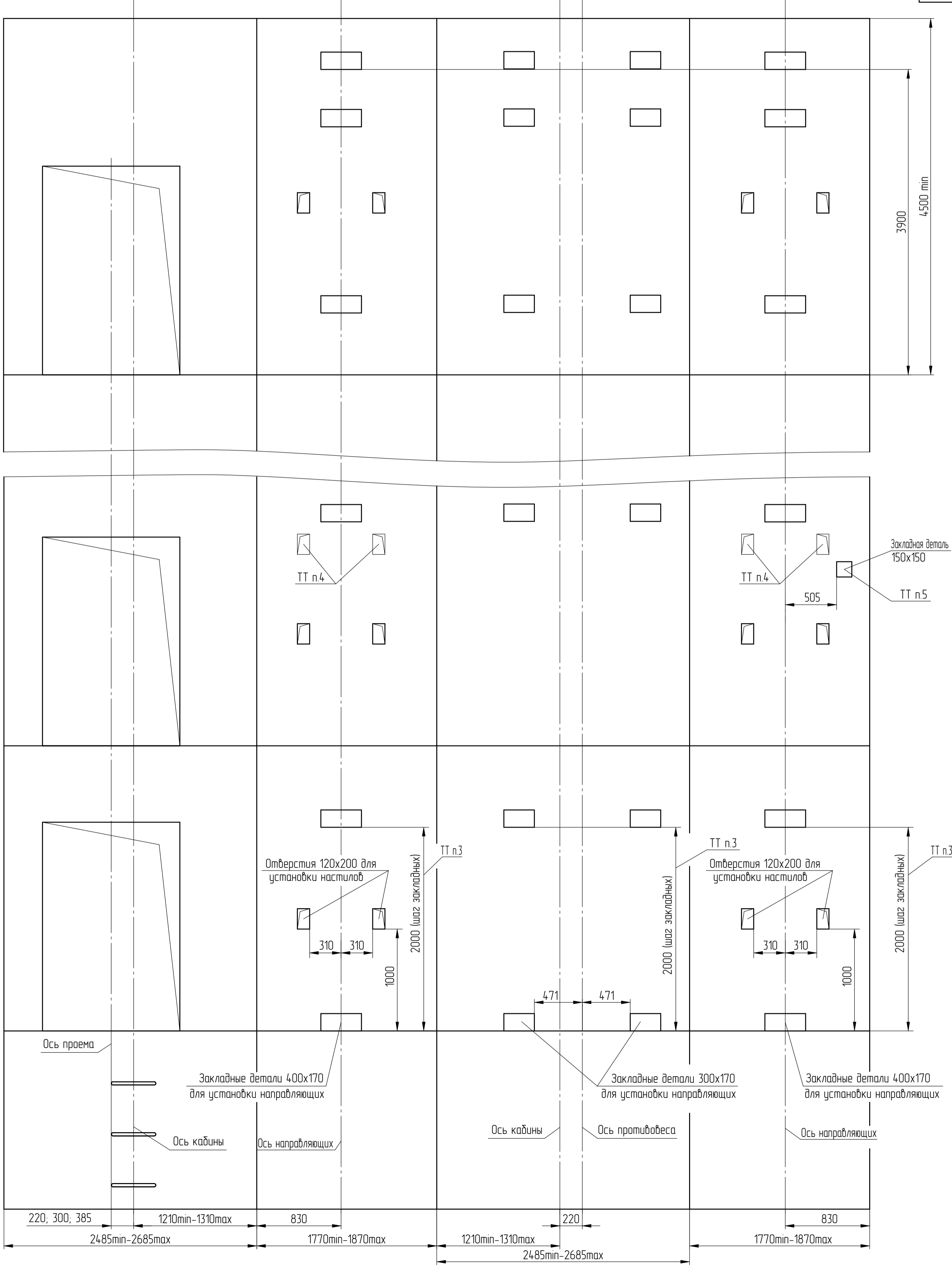
Д (1:25) (1)

Е (1:25) (1)

Ж (1:25) (1)

И (1:25) (1)

АС-1.1-ПВБ1025Ш

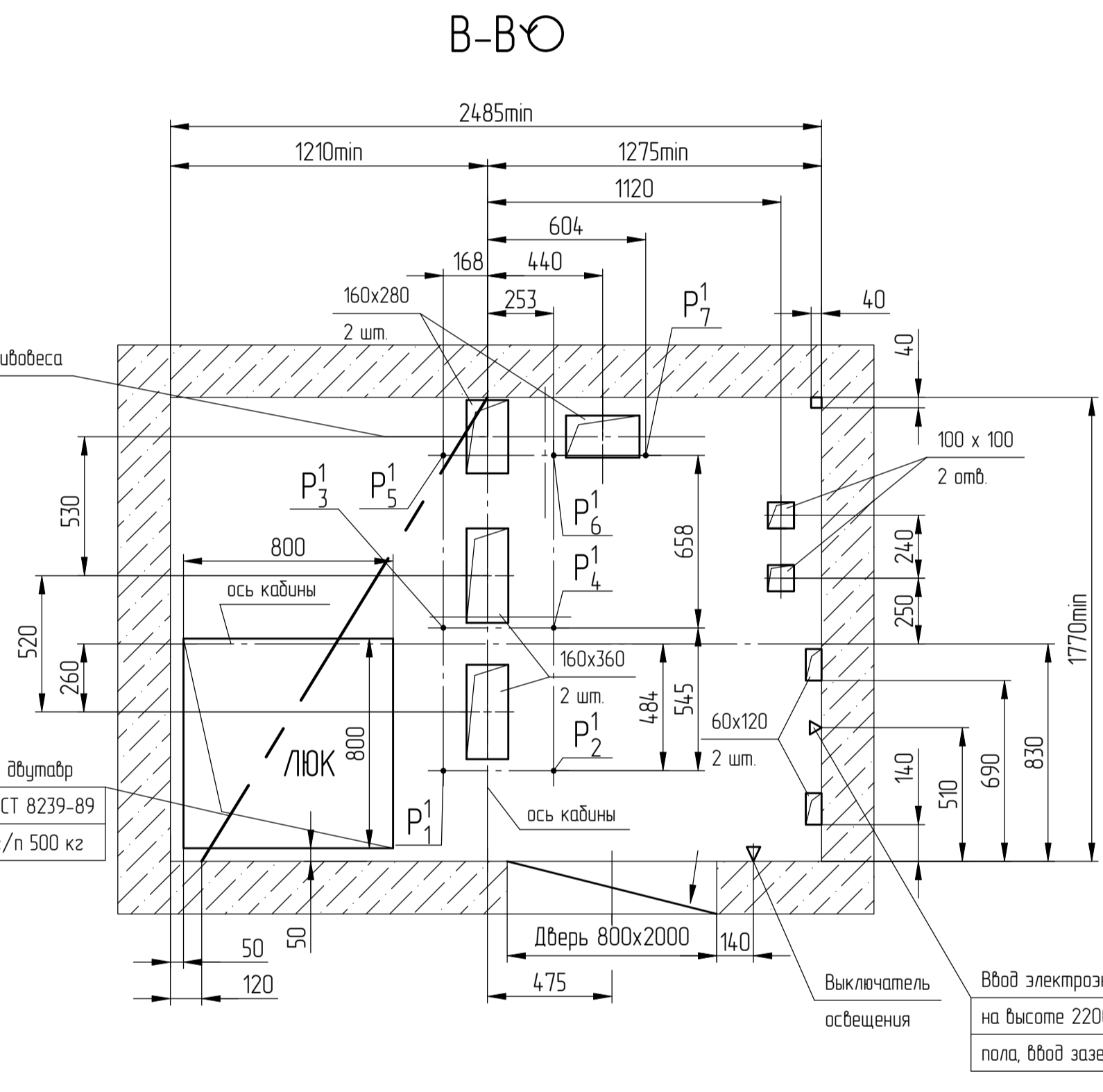
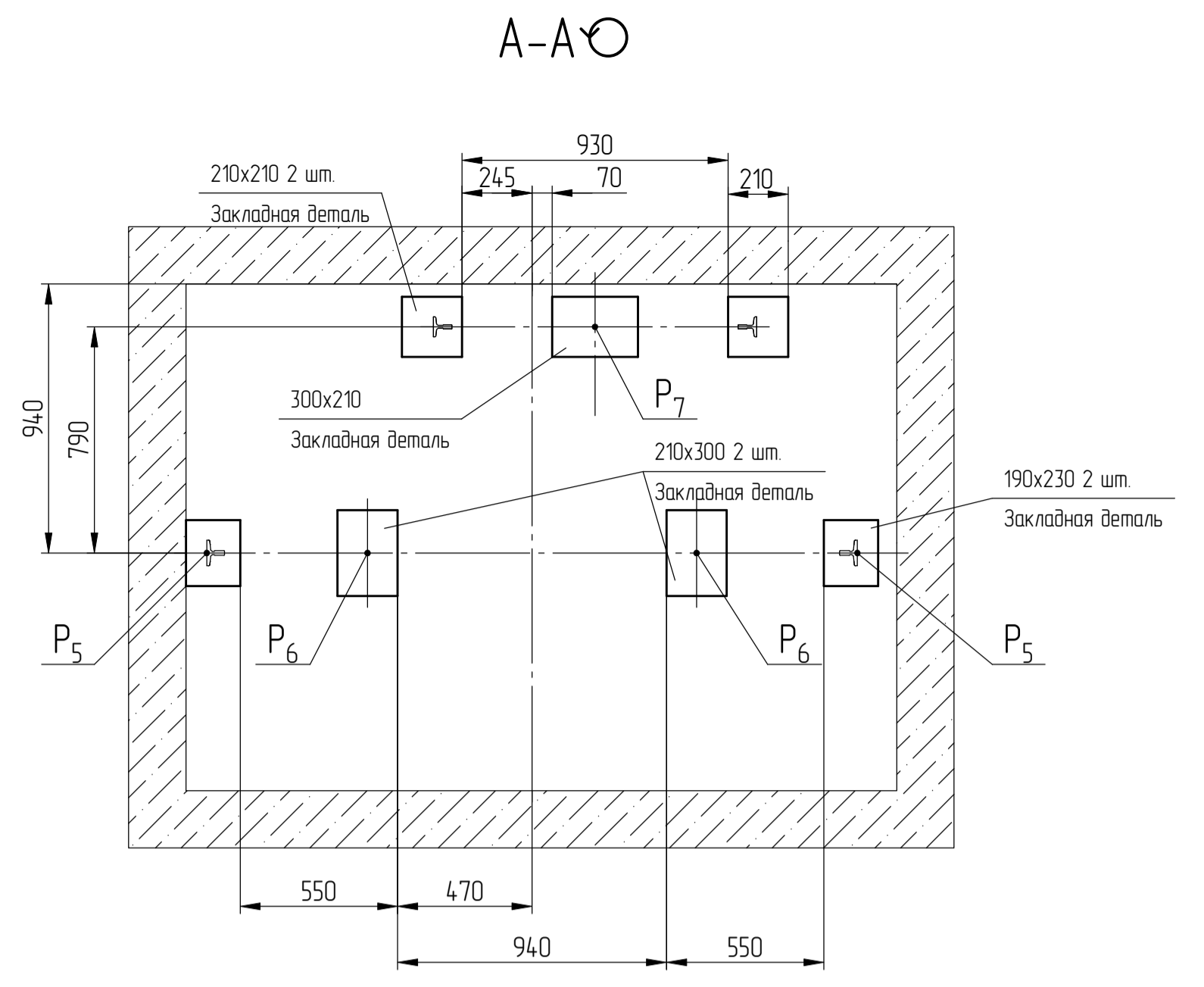
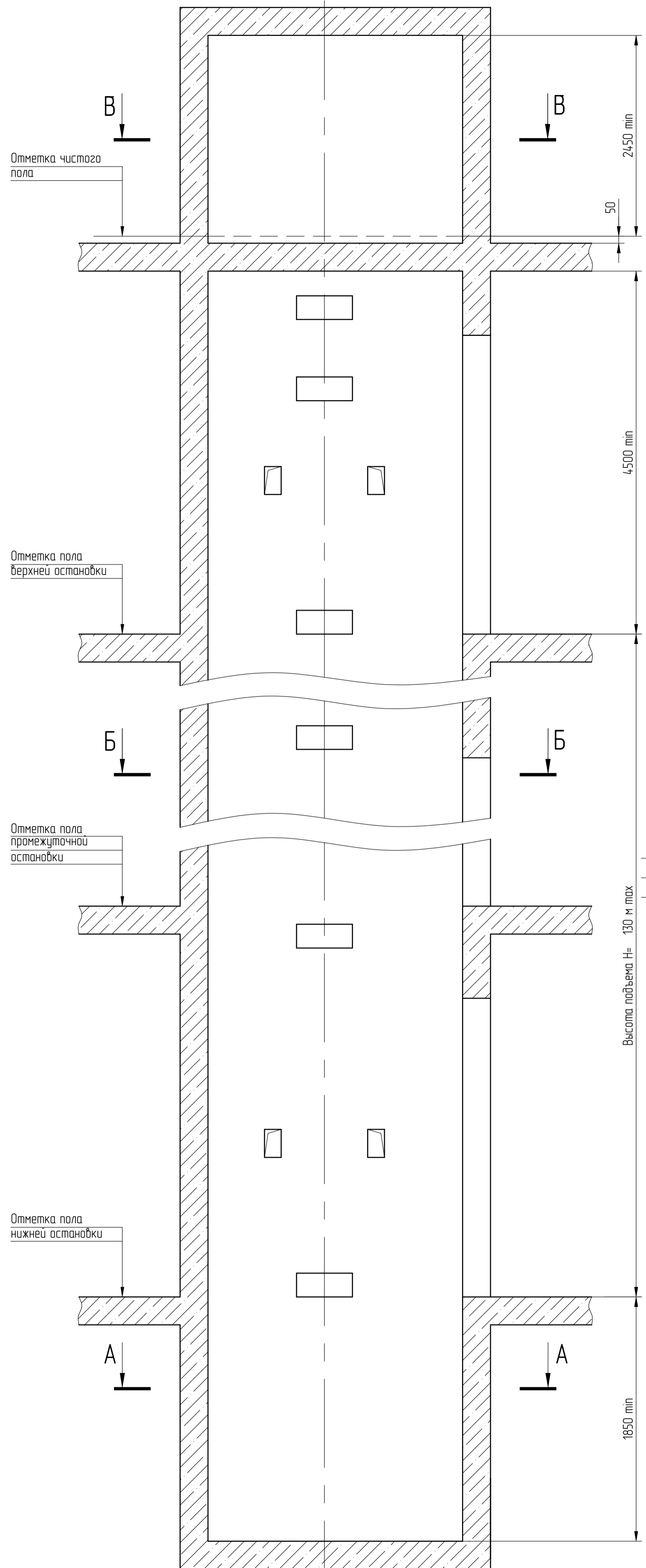


Инв.№ подл.	00007144Э
Подл. и дата (Проект)	Черенкова, 01.10.24.
Взам. инв. №	
Инв.№ дубл.	
Подп. и дата	
Справ. №	
Перв. примен.	

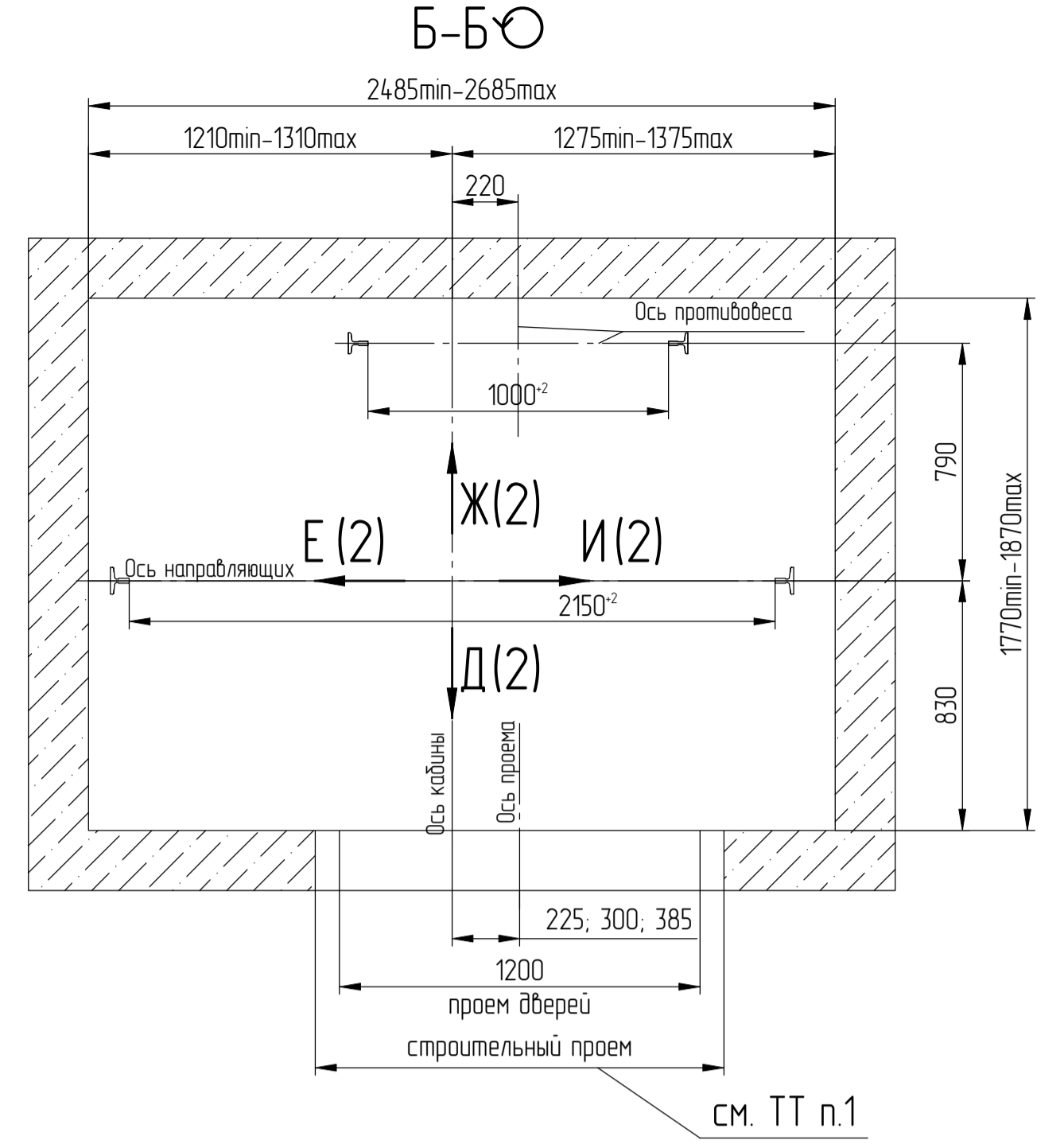
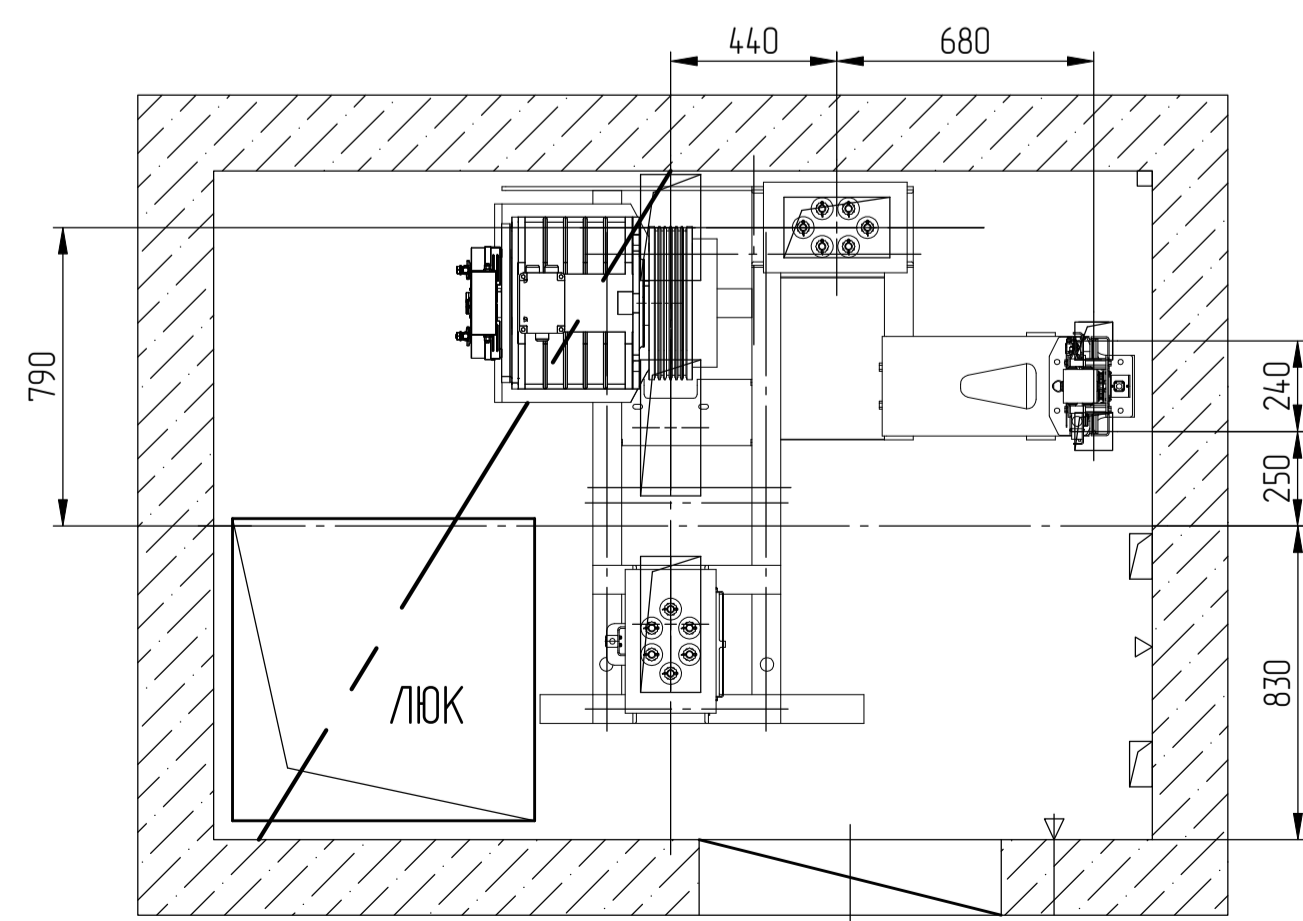
1	186.009323-2024		
Изм/Лист	№ докум.	Подп.	Дата

АС-1.1-ПВБ1025Ш

Лист 2



В-В  
Расположение оборудования в машинном помещении



Обозначение нагрузки	Величина нагрузки, Н	Величина нагрузки, Н	Схема действия сил	Примечания
z/n 630кг	z/n 1000кг	z/n 1000кг		
P <sub>1</sub>	8010	21960	На опоры привода на площадь 160x160 мм см. В-В (2)	Постоянные нагрузки
P <sub>2</sub>	4680	13110		
P <sub>3</sub>	7440	19140		
P <sub>4</sub>	5460	15055		
P <sub>5</sub>	23145	37440		
P <sub>6</sub>	14085	29430		
P <sub>7</sub>	10455	23835		
P <sub>2</sub>	2250	3000	На детали крепления направляющих	Аварийные нагрузки (кратковременные нагрузки при посадке кабины на лобовики)
P <sub>3</sub>	1500	2250		
P <sub>2</sub>	3000	4500	На детали крепления направляющих противовеса	Постоянные нагрузки
P <sub>3</sub>	3000	4500		
P <sub>4</sub>	450	450	На пятю направляющих на площадь 100x100 мм	Аварийные нагрузки
P <sub>5</sub>	54900	70320		
P <sub>6</sub>	33000	45000		
P <sub>7</sub>	27000	36750	На дырер противовеса на площадь 160x160 мм	

Расчетная временная нагрузка на перекрытие под машинным помещением - 8000 Н/м<sup>2</sup>

- Общие указания см. АТБ-00-0000-02, исходные данные для проектирования электроснабжения см. АС-10-0000-04, размещение отверстий под вышибные посты и указатели лифтовые см. АТБ-00-0000-05, размеры строительного проема и расположение закладных деталей крепления дверей шахты при установке дверей шахты производства "Мозилевлифтмаш" см. АС-00-00-01 (тип ДШ-Т2)
  - Шаг закладных деталей должен быть 2500 мм. При установке лифта в районах с сейсмичностью 7-9 баллов шаг закладных деталей должен быть 1500 мм.
  - При высоте этажа 3600 мм и более предусмотреть дополнительные отверстия под настилы с учетом того, чтобы расстояние между отверстиями по высоте было бы не менее 1800 мм и не более 2500 мм. При попадании отверстий в зону установки закладных деталей допускается перенос отверстий в вертикальном направлении.
  - На середине высоты подъема предусмотреть закладную деталь для установки крепления подвесного кабеля.
  - Стены шахты должны быть вертикальными (отвесными). Максимально допустимое отклонение по вертикали +30 мм.
  - Допускается крепить лифтовое оборудование к стенам шахты анкерными болтами. Анкерные болты в комплект поставки не входят. Диаметр, тип, количество и способ установки анкероб определяются проектной организацией, исходя из условий обеспечения выполнения требований по нагрузкам.
  - Данное строительное задание не распространяется на лифты оборудованные лобовиками на противовесе.
- Внимание! ОАО "Мозилевлифтмаш" вправе вносить изменения в данный чертеж без предварительного уведомления.

АС-11-ПВБ1025Ш				Лит	Масса	Масштаб
1	186.009323-2024			Лифт пассажирский с машинным помещением модели "МЛМ-ЛП"		
Изм./Лист	№ док.ум.	Подп.	Дата	скорость 2,5м/с, кабина 2100x1100x2100		1:20
Разраб.	Сафранков	(Подп.)	01.10.24	проем 1200x2000мм, телескопического открывания		
Проб.	Сафранков	(Подп.)	01.10.24			
Т. контр.					Лист	1/ Листов 2
Э. метр.					ОАО "МОГИЛЕВЛИФТМАШ"	
Н.контр.	Литвинова	(Подп.)	01.10.24			
Этб.	Сафранков	(Подп.)	01.10.24			

Список цехов расцеховок нет.

Лист № табл. Подп. и дата. Взам. инв. №. Инв. №. Дубль. Подп. и дата. Чертежная организация.