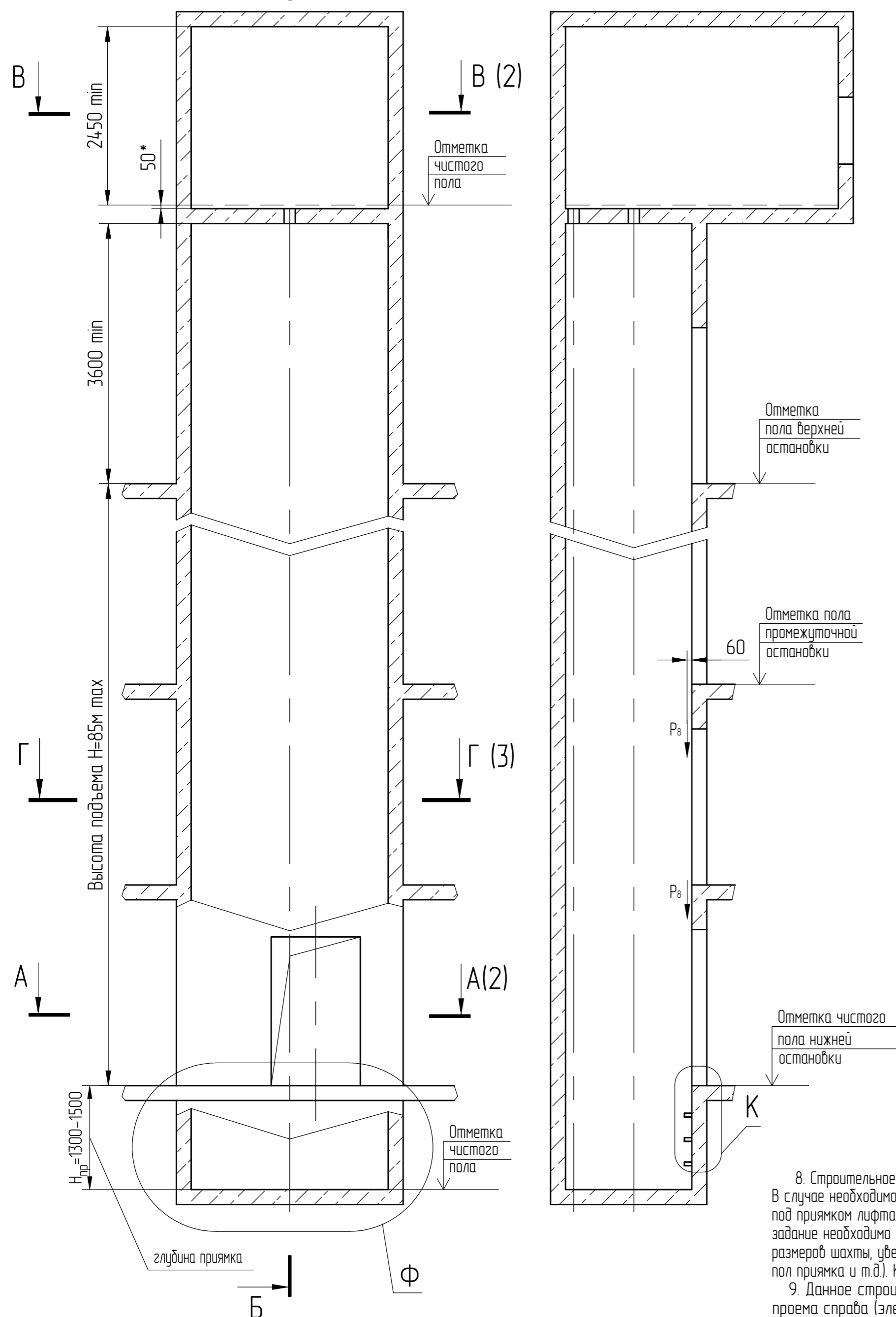
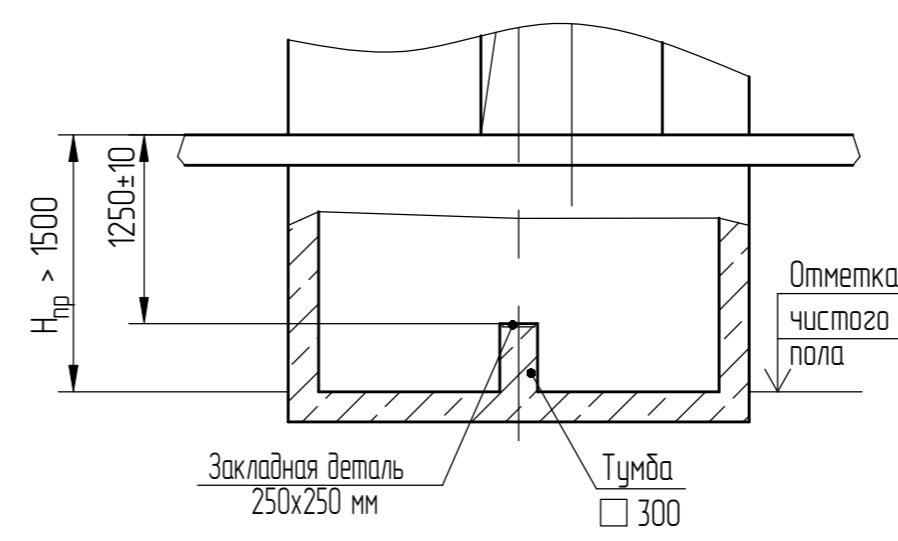


70-ПТЛК9290-91-34

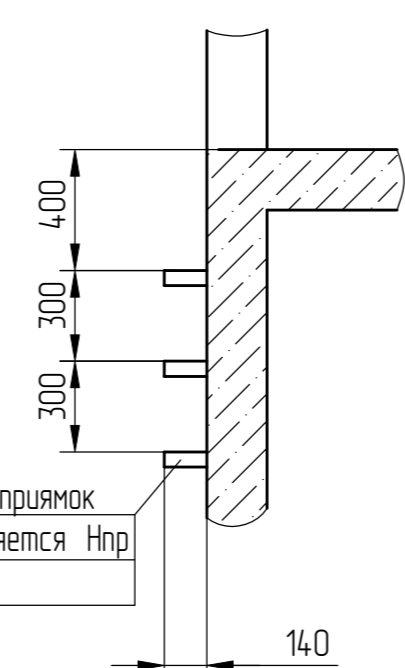
Проем справа, разводка справа - изображено
Проем слева, разводка слева - зеркальное отражение
(включая развертку этажа шахты и плана машинного помещения)



Φ
При глубине прямка $H_{пр} > 1500$ мм
(не рекомендуется)



K (1:25)



8. Строительное задание предназначено для лифтов с противовесами без лобтелей. В случае необходимости применения противовеса с лобтелями (например, при наличии под прямком лифта пространства (помещения), доступного для людей) строительное задание необходимо запросить (согласовать) на ОАО "Могилевлифтмаш" (возможно изменение размеров шахты, увеличиваются нагрузки на детали крепления направляющих противовеса и пол прямка и т.д.). Контактные данные размещены на официальном сайте завода.

9. Данное строительное задание предусматривает установку лифтов с расположением проема справа (электроразводка справа). Для лифтов с расположением проема слева (электроразводка слева) - строительное задание полностью зеркально.

Таблица - Нагрузки на строительную часть от лифтовой установки

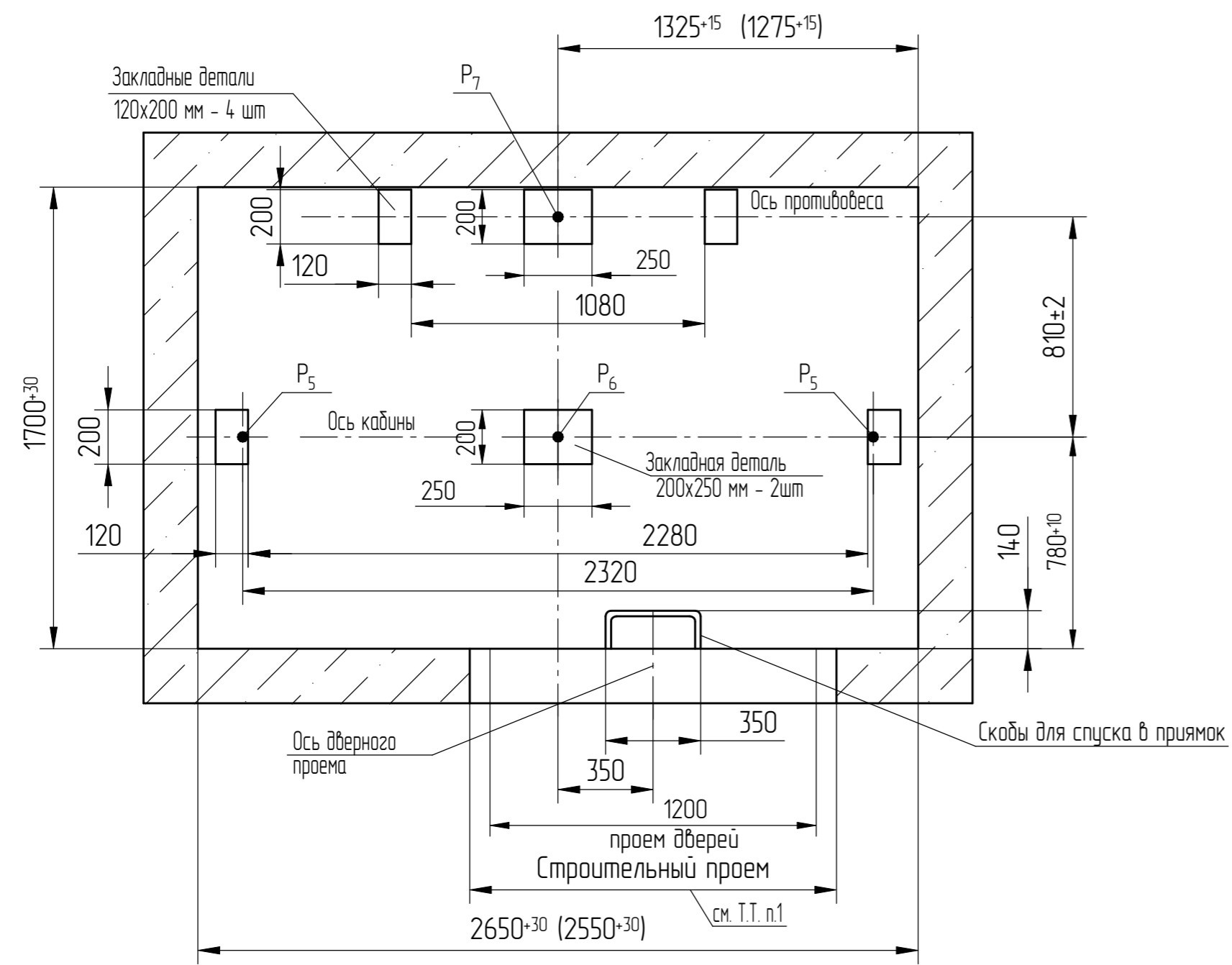
Обозначение нагрузки	Величина нагрузки, Н	Схема действия сил	Примечания
P_1^1	14570	На опоры привода см. В-В (2)	Постоянные нагрузки
P_1^2	7310		
P_1^3	12700		
P_1^4	11470		
P_1^1	31930	На детали крепления направляющих кабины	Кратковременные нагрузки при посадке кабины на лобтели
P_1^2	21220		
P_1^3	26140		
P_1^4	27040		
P_2	4300	На детали крепления направляющих противовеса	Постоянные нагрузки
P_3	1000		
P_4	2000		
$P_2^П$	1000		
$P_3^П$	500	На пять направляющих на площадь 100x200 мм	Нагрузки действующие одновременно и абаривно
$P_4^П$	200		
P_5	30000		
P_6	54200	На дүфер кабины на площадь 200x200 мм	
P_7	55600	На дүфер противовеса на площадь 200x200 мм	
P_8	*	На детали крепления дверей шахты	* см. АС-0.0-ДШ-01
P_9	ГОСТ24258-80	см. лист 3	Нагрузки при монтаже
P_{10}	Расчетная временная нагрузка на перекрытие под машинным помещением и крышку люка - 500 кг/м²		

- Общие указания см. АТБ-0.0-0000-02, исходные данные для проектирования электроснабжения см. АС-10-0000-04, размещение отверстий под вызывные посты и указатели лифтовые см. АТБ-0.0-0000-05, размеры строительного проема и расположение закладных деталей крепления дверей шахты см. АС-0.0-ДШ-01 (тип ДШ - Т2, двери шахты производства ОАО "Могилевлифтмаш")
- Размеры в скобках даны для шахты шириной 2550 мм.
- На чертеже (лист 3) дана развертка этажа с высотой не более 3000 мм. При высоте этажа более 3000 мм предусмотреть дополнительные закладные детали для крепления направляющих с шагом "Г" не более 3000 мм, при этом первый шаг закладных деталей каждого этажа должен быть не менее 1500 мм. При установке лифта в районах с сейсмичностью от 7 до 9 баллов шаг закладных деталей должен быть не более 1500 мм.
- При высоте этажа 3600 мм и более предусмотреть дополнительные отверстия под настилы с учетом того, чтобы расстояние между отверстиями по высоте было бы не менее 1800 мм и не более 3000 мм.
- На верхнем этаже предусмотреть дополнительные закладные детали для крепления направляющих на расстоянии 3000 мм от отметки пола верхней остановки до низа закладных деталей. Выше отметки 3000 мм от пола верхней остановки закладные детали не устанавливать. Разбивку отверстий верхнего этажа выполнять согласно пункту 5.
- На середине высоты подъема предусмотреть закладную деталь для установки крепления подвесного кабеля.
- Допускается крепление направляющих и дверей шахты выполнять на анкера на монтаже. Диаметр, тип, длина, количество и способ установки анкеров определяется проектной организацией при разработке проекта, исходя из условий обеспечения выполнения требований по нагрузкам.

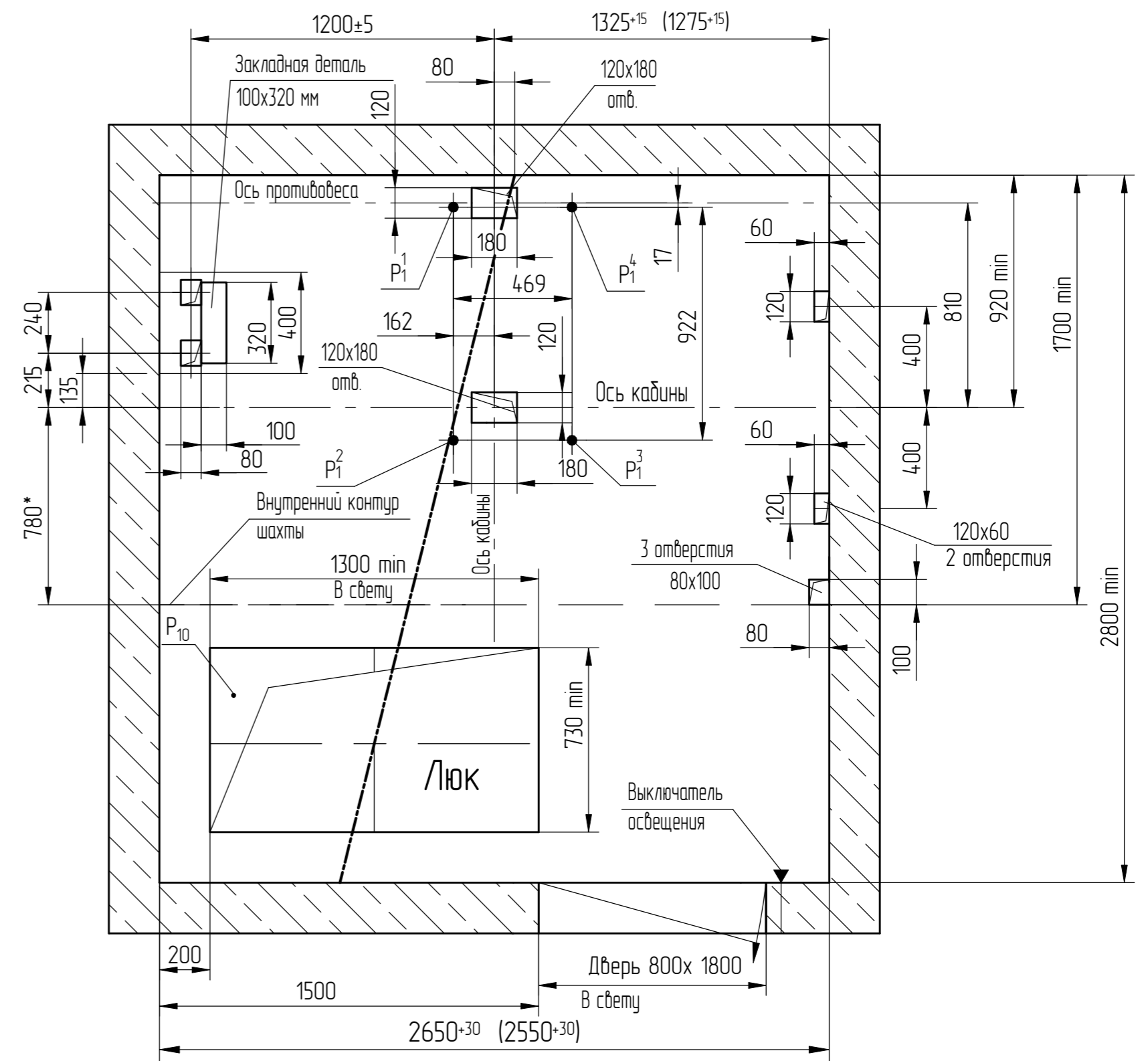
Перв. примен.
Справ. №
Инд. №подл. 000079293
Взам. инв. №
Инд. №дубл.
Подп. и дата
16.04.25

АС-16-0626К1ДШ-04				Лифт	Масса	Масштаб
2	186.011713-2025					
Изм./Лист	№ докум.	Подп.	Дата	Лифт пассажирский Q=630 кг, V=16 м/с Кабина 2100x1100x2130 мм	-	150
Разраб.	Борисенко	(Подп.)	15.04.25			
Проб.	Мухин	(Подп.)	15.04.25			
Т. контр.				Лист 1	Листов 3	
Э. метр.				Противовес сзади по центру, (телескопического открывания), Включая режим ППП		
Н.контр.	Мухин	(Подп.)	15.04.25	ОАО "МОГИЛЕВЛИФТМАШ"		
Учб.	Заянчковский	(Подп.)	16.04.25	Копирвал		
IPS ID: 95573021				Формат А2		

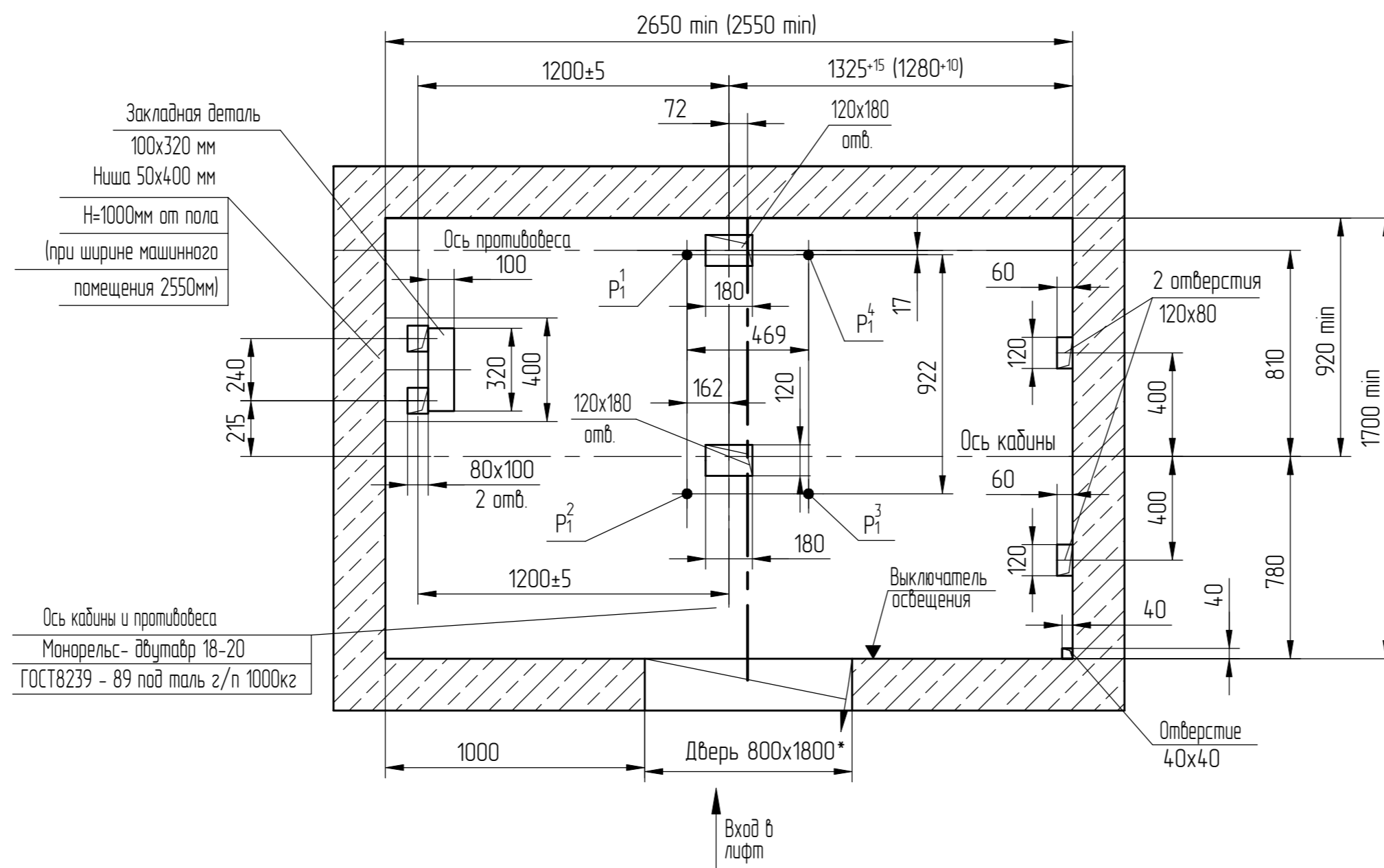
A-A (1:20) (1)



B-B (1:20) (1)



B-B (1:20) (1) Вариант II
Малое машинное помещение

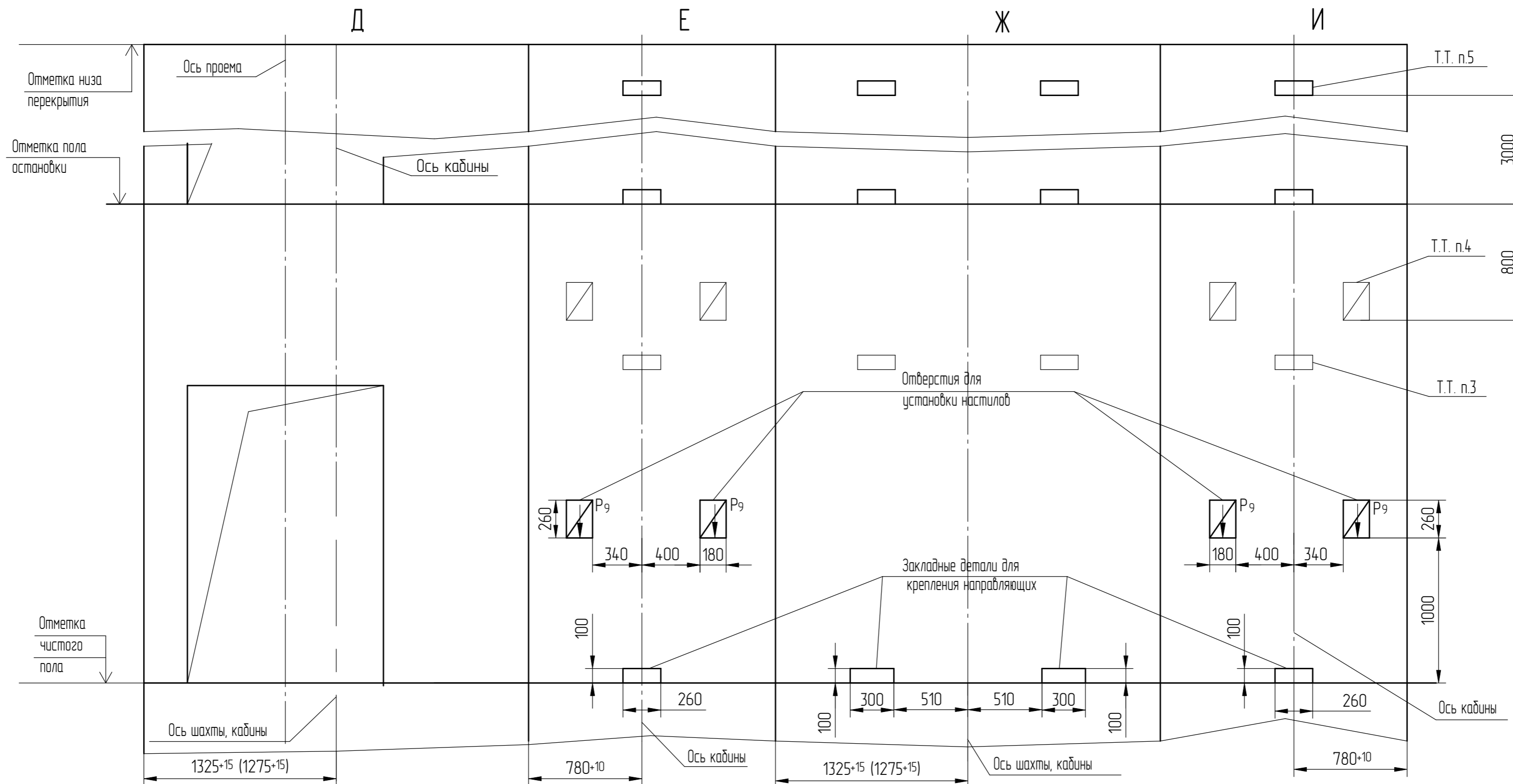


Перв. примен.
Справ. №

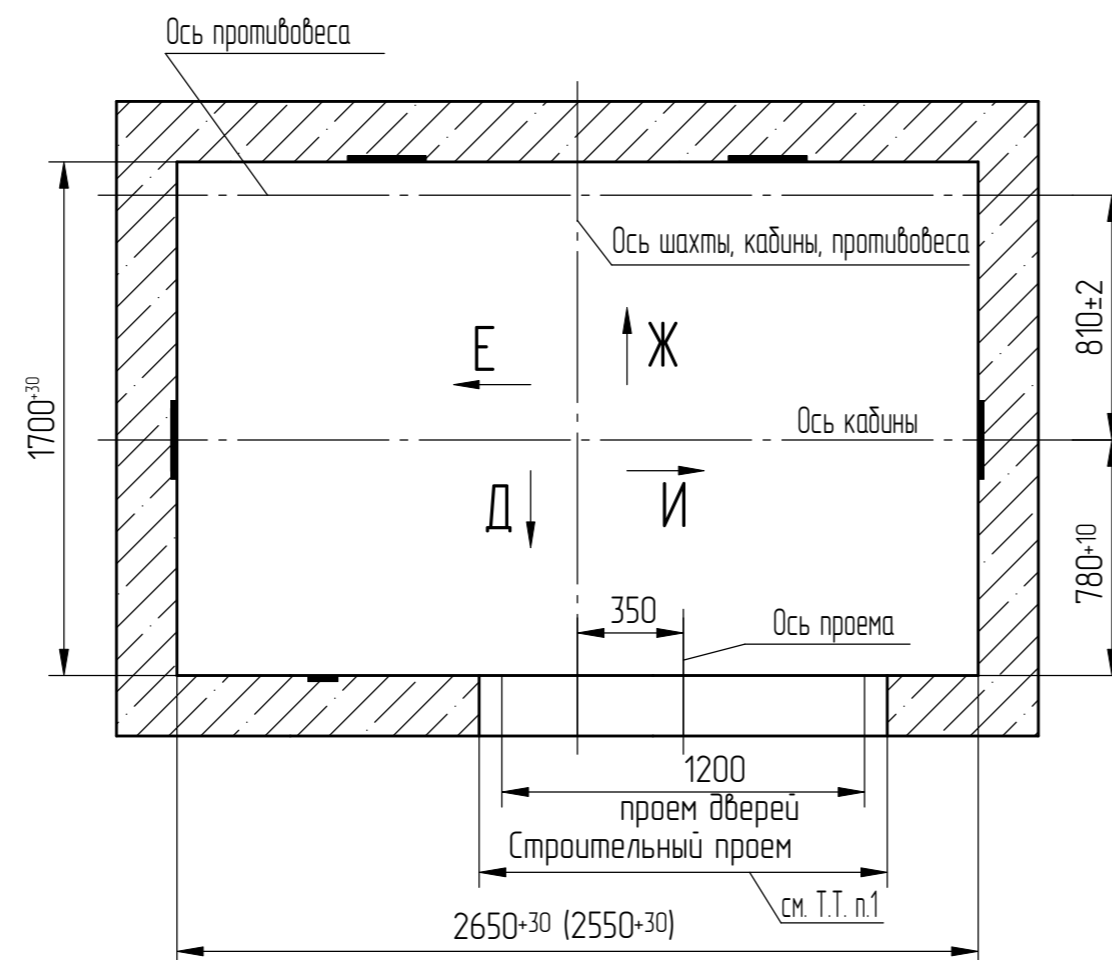
Инв.№ подл. 000079293
Взам. инв. №
Подл. и дата Черенкова 16.04.25

Изм	186.011713-2025	Подп.	Дата
IPS ID:	95573021		

Развертка типового этажа шахты при поставке лифта (1:25)
разводка-справа, проем справа



Г-Г (1:25) (1)
План шахты



Перв. примен.

Справ. №

2	186.011713-2025		
Изм	№ докум.	Подп.	Дата

АС-16-0626K1ДШ-04

Лист
3