

Таблица 2

Конструкция двери кабины	Исполнение кабины	Внутренние размеры кабин, мм		
		Ширина	Глубина	Высота
Сплошная	непроходная	1900	2360	2200
	проходная		2320	
Решетчатая	непроходная	1900	2450	2200
	проходная		2500	

Таблица 1

Таблица нагрузок на строительную часть от лифтовой установки			
Обознач. нагрузки	Величина нагрузки, Н	Схема действия сил	Примечания
P1	47000		Нагрузки на опоры балок верхних блоков
P1'	73000		
P2	14000		Нагрузки на опоры балок подвески
P2'	7000		
P3	3000		Нагрузки на детали крепления направляющих при посадке кабины на лобовики.
P4	2500		
P5	3500		
P5n	75		На детали крепления направляющих противовеса. Кратковременные нагрузки.
P6n	1390		
P6*	83500		На пять направляющих на площадь 100x150
P7*	47800		На буйфер кабины на площадь 250x400
P8*	56300		На буйфер противовеса на площадь 350x200
P9	44000		Усилие сдвигающее лебедку
P10	18000		Нагрузки на опоры балок нижних блоков
P11	44000		
P12	27000		
P13	26000		На закладную деталь с петлей
G	8800		Вес лебедки

Расчетная временная нагрузка на пол машинного помещения - 800 кг/м²  
 \*) Нагрузки действуют одновременно и аварийно.  
 Все нагрузки указаны с учетом коэффициента динамики.

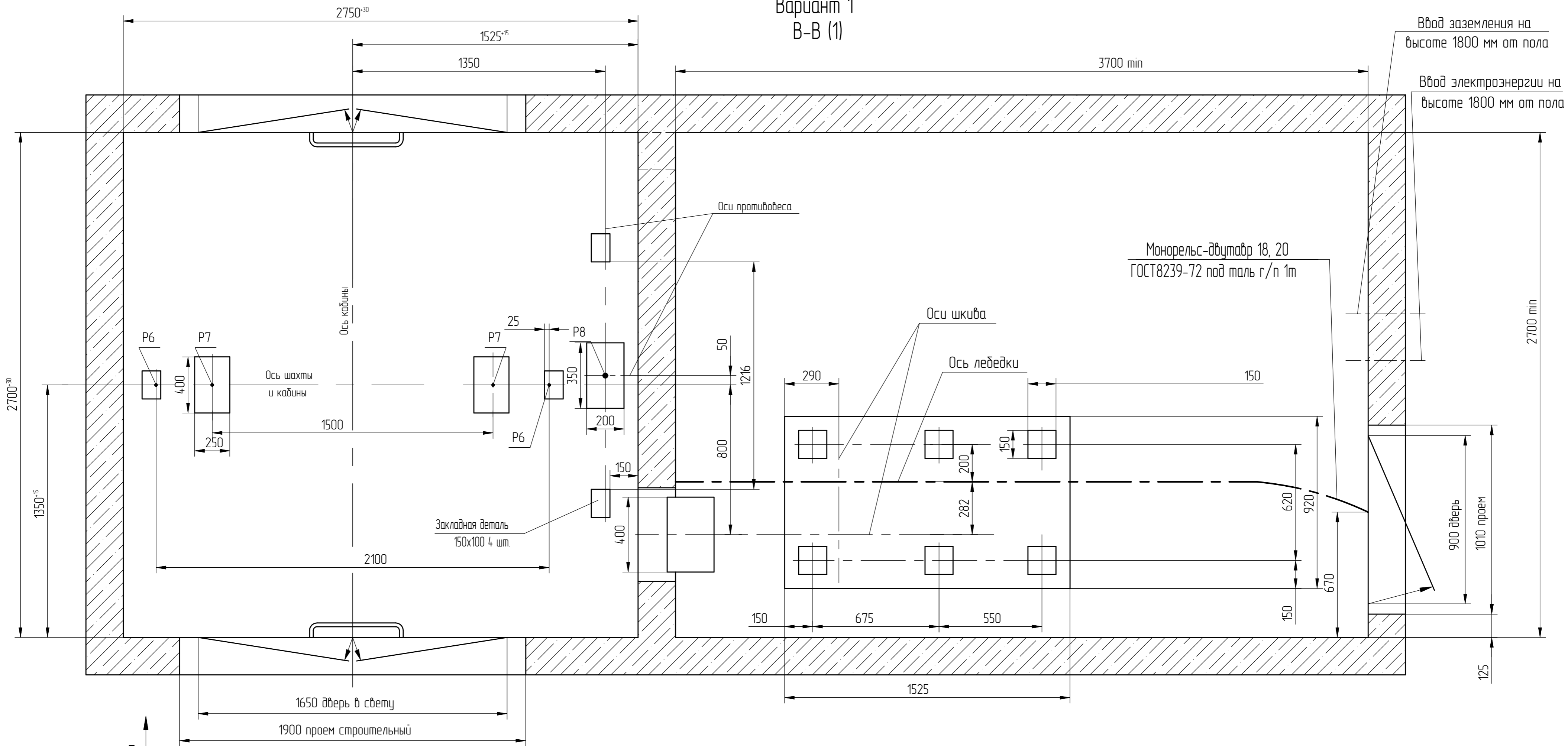
1. Высота фундаментной плиты под лебедку и, соответственно, размер углубления под нее определяется проектной строительной организацией, исходя из указанных нагрузок и габаритов фундамента в плане.
2. Шахту выполнять для непроходной кабины с выходом на одну сторону или для проходной кабины с выходом на две противоположные стороны (как указано на чертеже), при этом разность отметок остановочных площадок с противоположных сторон шахты допускается равной 0 или не менее 1200 мм.
3. Стены шахты, где укреплены двери, должны быть рассчитаны на удары при закрытии дверей (масса створки 70 кг).
4. При высоте этажа более 4000 мм предусмотреть дополнительные закладные детали для крепления направляющих (обозначены пунктиром) с шагом l не более 2000 мм, при этом первый шаг закладных деталей каждого этажа должен быть 2000 мм.
5. При высоте этажа 5400 мм и более предусмотреть дополнительные отверстия под настилы с учетом того, чтобы расстояние между отверстиями по высоте было не менее 1800 мм и не более 2500 мм.
6. В перекрытии над шахтой предусмотреть закладную деталь с петлей для монтажных блоков, используемых при подъеме оборудования.
7. Кабины лифтов оборудуются сплошными дверями. Для стран Таможенного союза допускается применение раздвижных решетчатых дверей кабины.
8. Внутренние размеры кабин в зависимости от конструкции двери кабины и исполнения кабины приведены в таблице 2.
9. Размеры, указанные в скобках и обозначенные знаком \*\*, приведены для кабин с решетчатыми дверями кабины. Их применение допускается для лифтов, поставляемых только в страны Таможенного союза.

<b>ATP-6.47-004M/ЛМ</b>			
1	186.004.333-2022	Лифт грузовой выжимной Q=1000 кг, V=0,5 м/с Дверь 1650x2200	
Изм/Лист	№ док.м.		
Разраб.	РЦцкая (Подп.)	Дата	07.09.22
Проб.	Мельдзюк (Подп.)	Дата	07.09.22
Т. контр.			
Э. метр.			
Н.контр.	РЦцкая (Подп.)	Дата	07.09.22
Утв.	Полторацкий (Подп.)	Дата	07.09.22
Список цехов-расцеховок нет.		Лист 1 из 5	
		ОАО "МОГИЛЕВЛИФТМАШ"	
		ОЛ НТЦ	

Перв. примен.  
 Справ. №  
 Подп. и дата  
 Инв. № дубл.  
 Инв. № подл.  
 Подп. и дата (по др. Чертеж)  
 15.09.22

План шахты и машинного помещения

Вариант 1  
В-В (1)

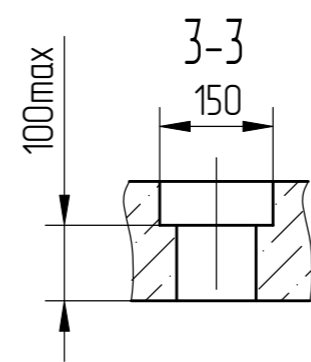
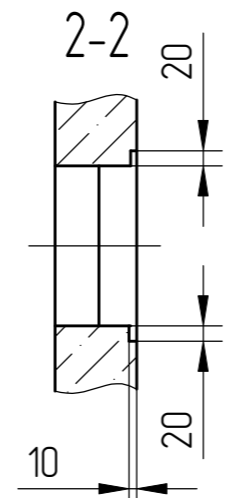
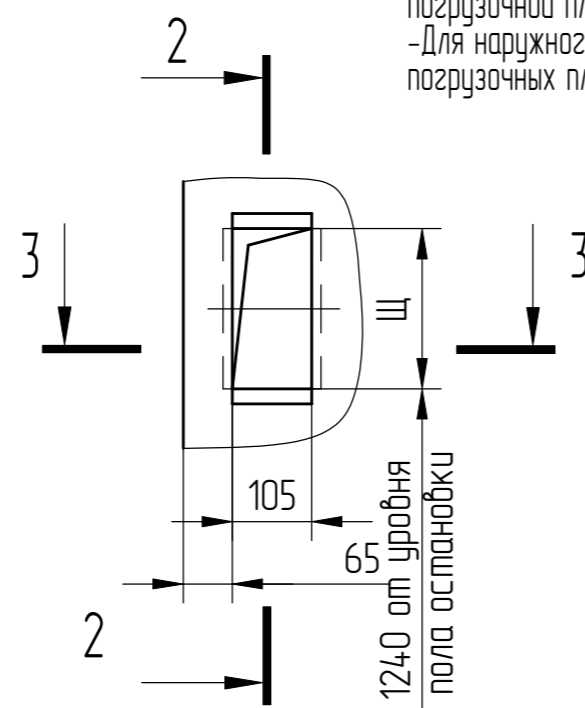
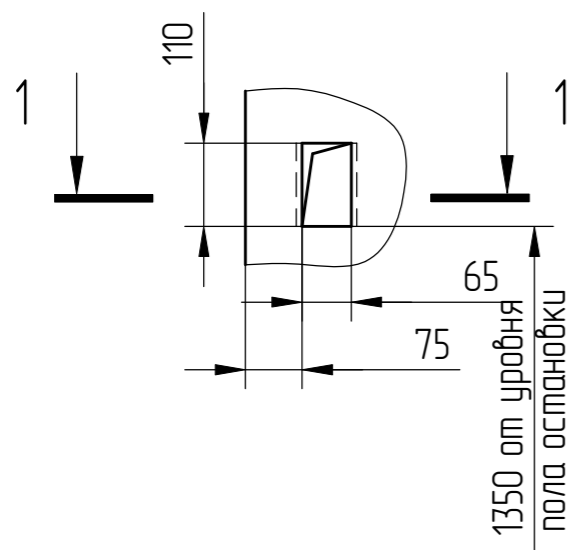
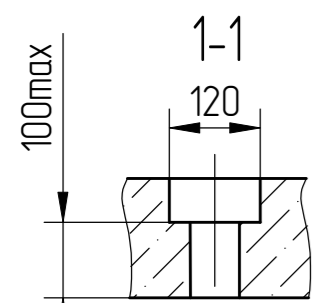


Г(1:10)(1)

-Для внутреннего управления - у каждой погрузочной площадки.  
-Для внешнего управления с основной погрузочной площадки - на всех погрузочных площадках кроме основной.

Г(1:10)(1)

-Для внешнего управления с основной погрузочной площадки- на основной погрузочной площадке.  
-Для внешнего управления со всех погрузочных площадок- на всех остановках.



Остановка	2	3,4	5,6	7,8
Щ	212	260	298	366

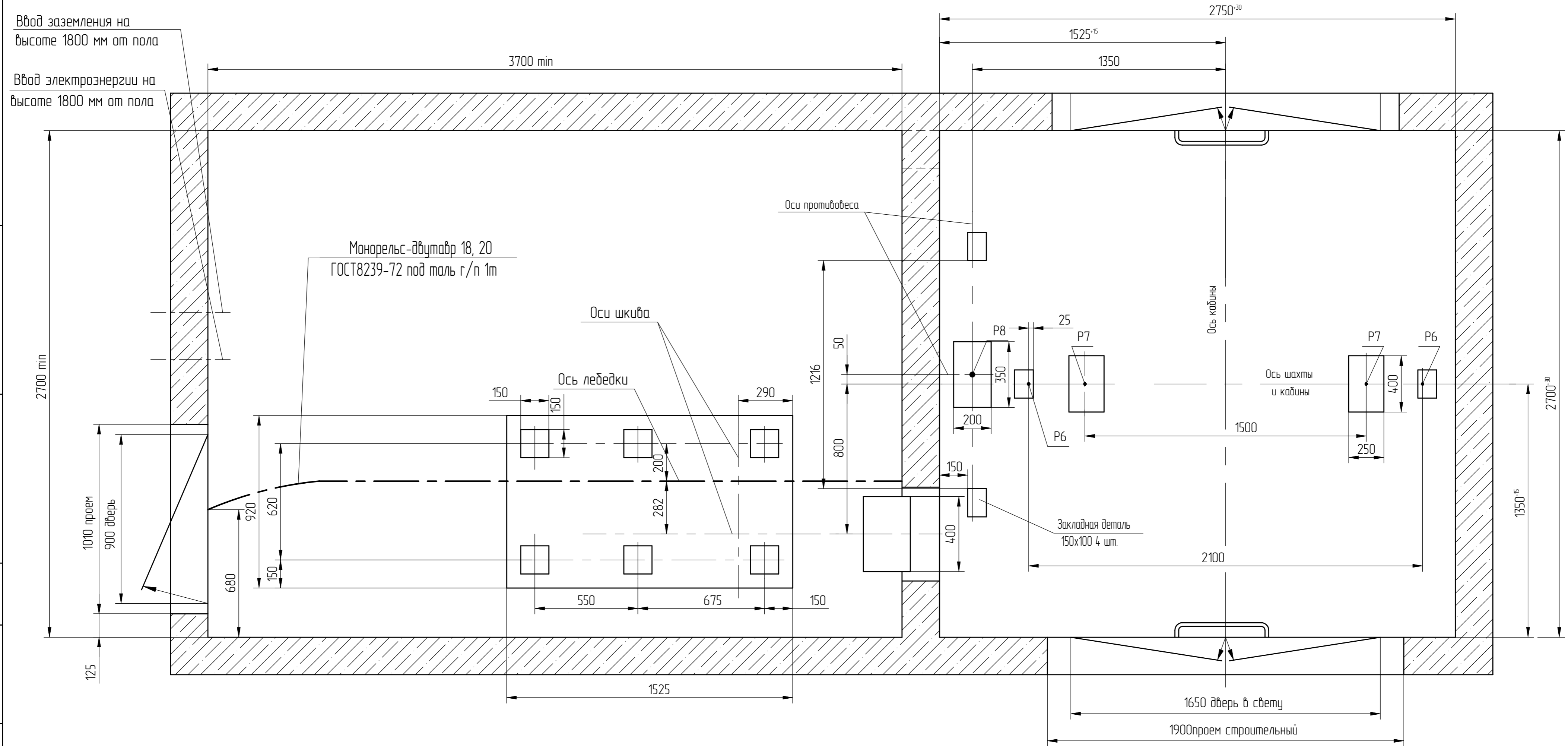
1	186.004.333-2022		
Изм/Лист	№ докум.	Подп.	Дата

АТР-6.47-004М/М

Лист  
2

Перв. примен.  
Справ. №  
Изм. № подл. 000033003  
Изм. инв. №  
Изм. № дубл.  
Подп. и дата  
Черенкова 15.09.22

План шахты и машинного помещения  
 Вариант 2  
 В-В (1):(1:15)



Справ. №	Перв. примен.
----------	---------------

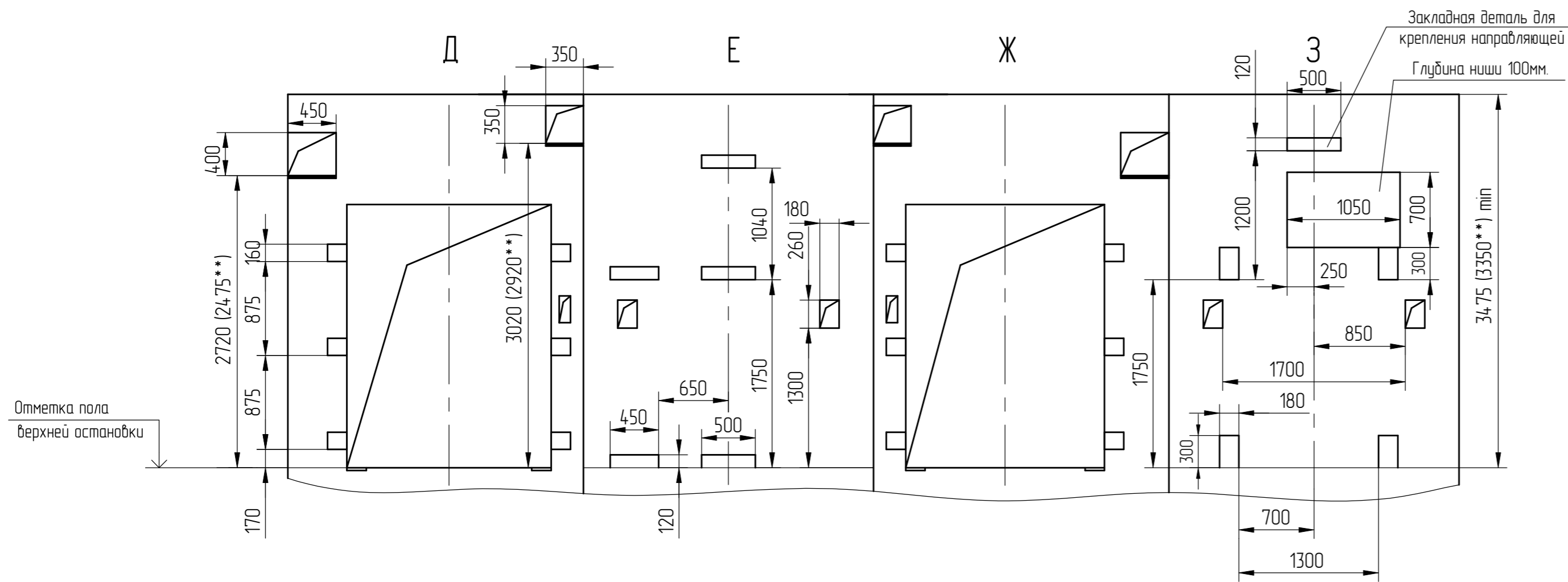
Инд.№ подл. 000033003	Подп. и дата Черенкова 15.09.22	Взам. инв. №	Инд.№ дубл.	Подп. и дата
--------------------------	------------------------------------	--------------	-------------	--------------

1	186.004.333-2022		
Изм./Лист	№ докум.	Подп.	Дата

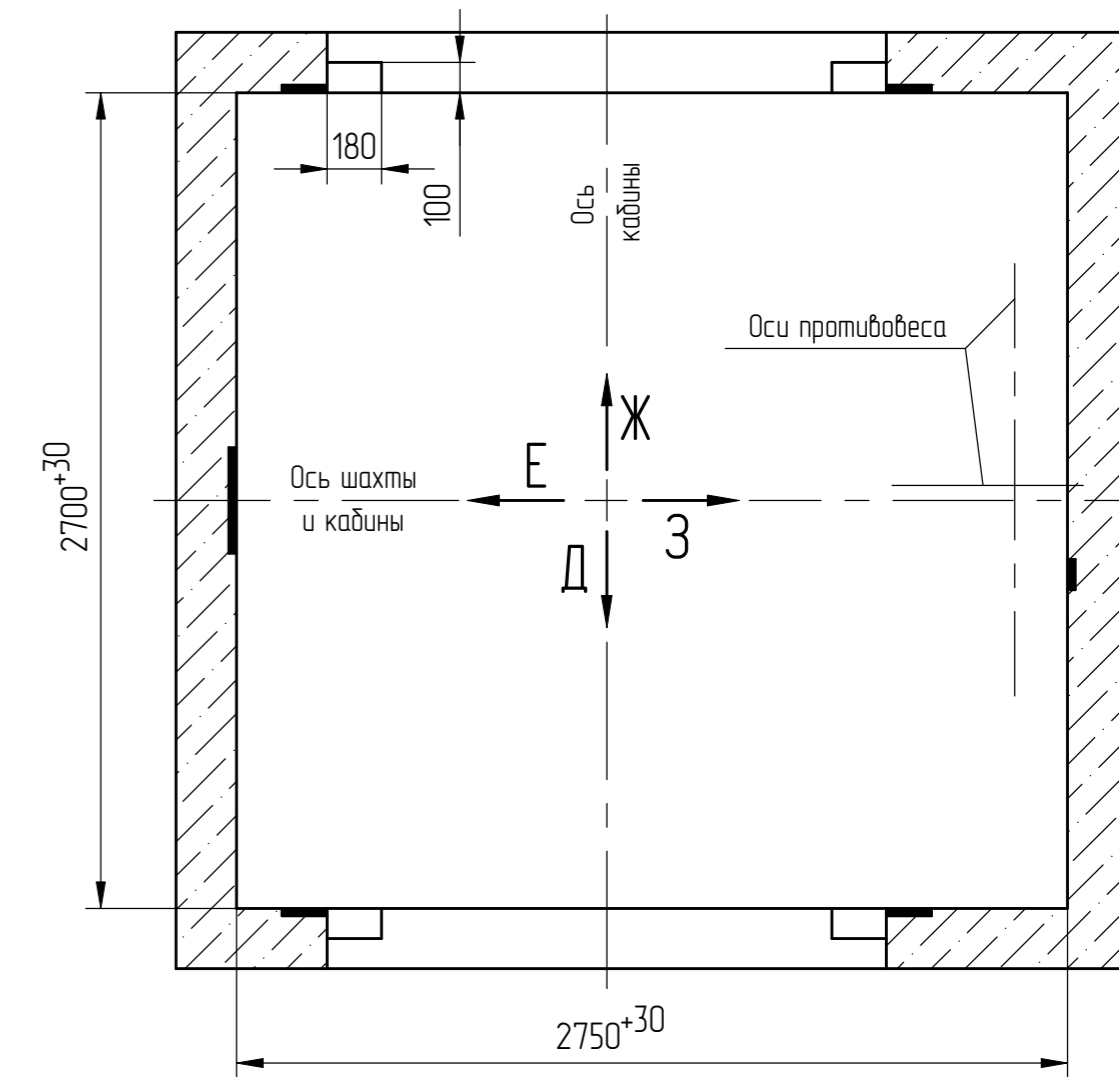
ATP-6.47-004M/M

Лист	3
------	---

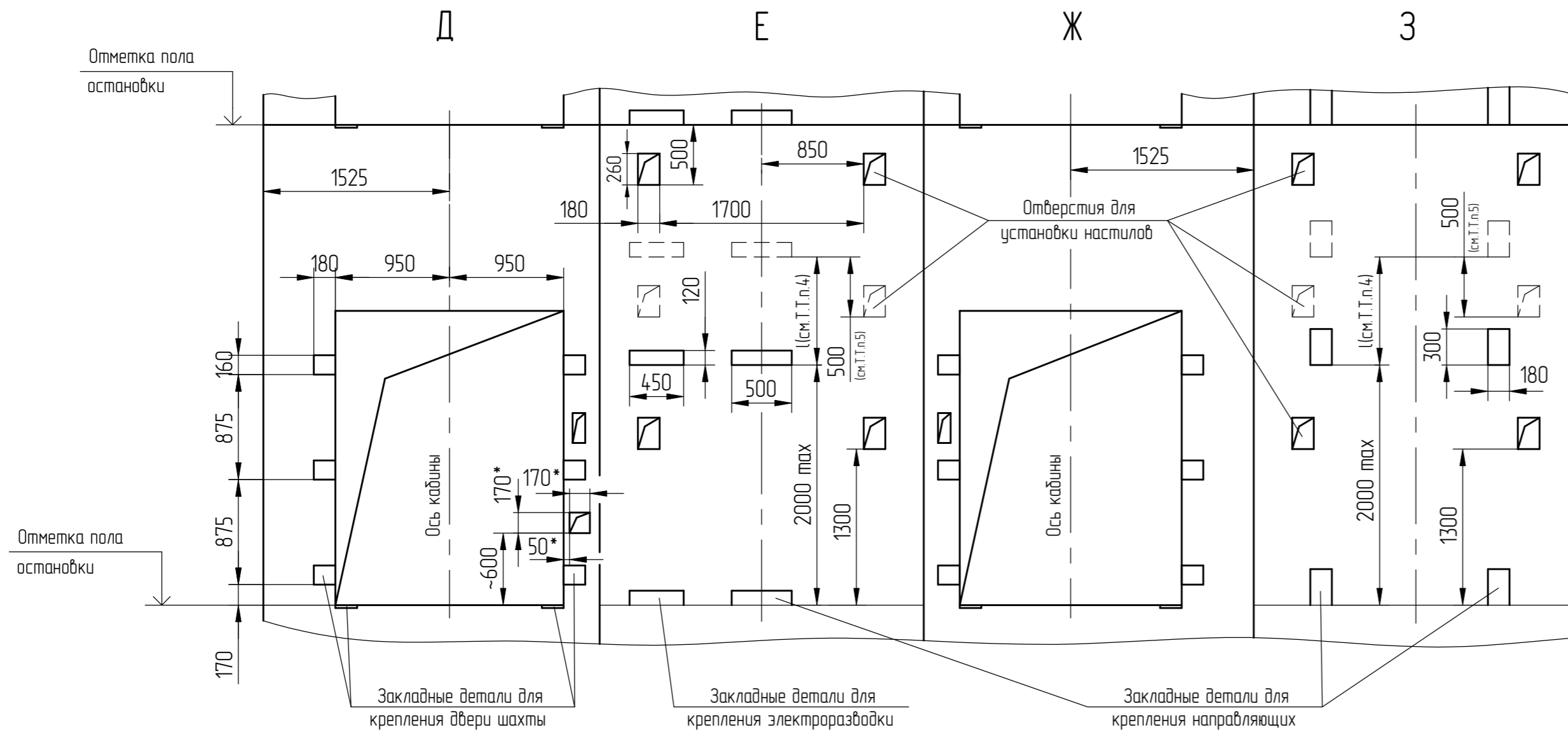
Развертка верхнего этажа шахты с закладными деталями. Вариант 1  
(1:40)



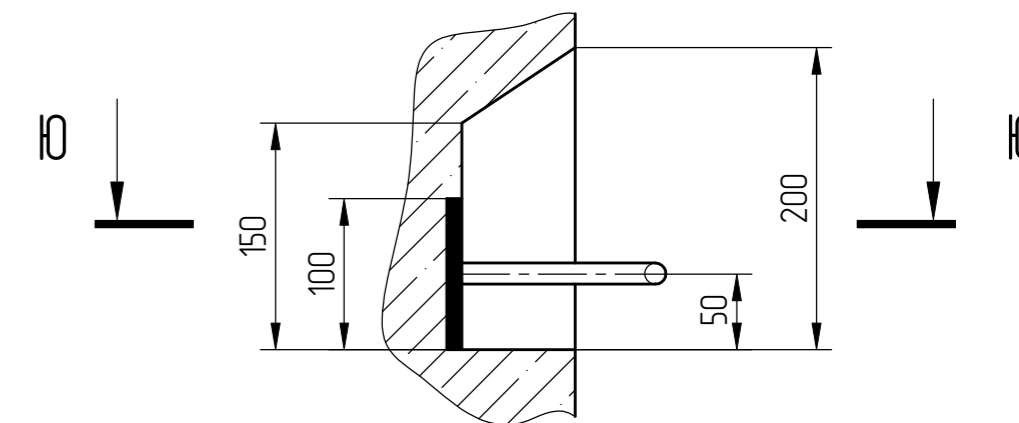
План шахты  
(1:25)



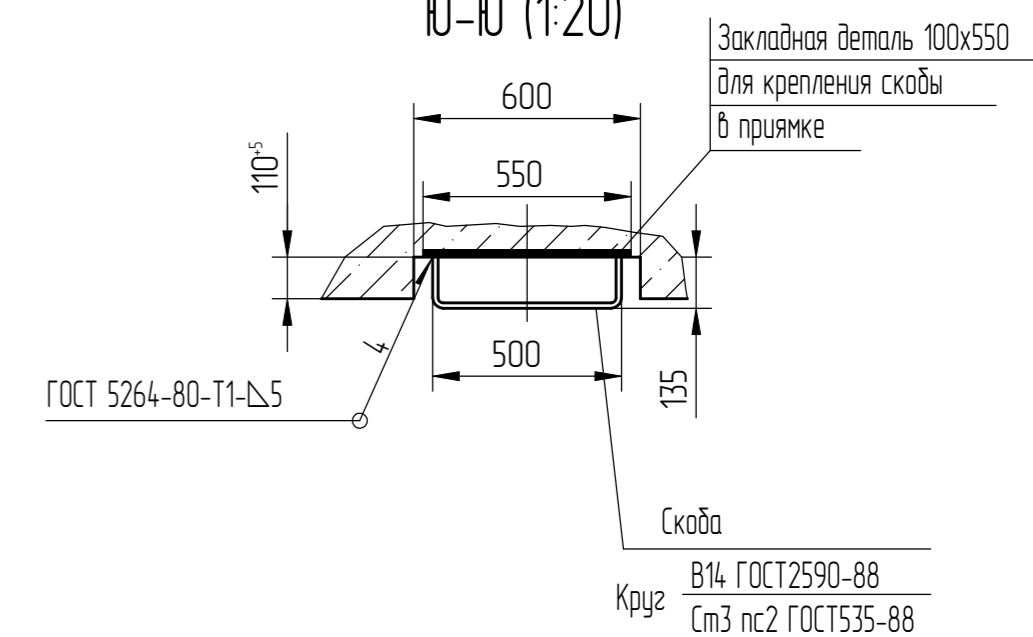
Развертка типового этажа шахты с закладными деталями. Вариант 1  
(1:40)



И (1:5)(1)



Ю-Ю (1:20)

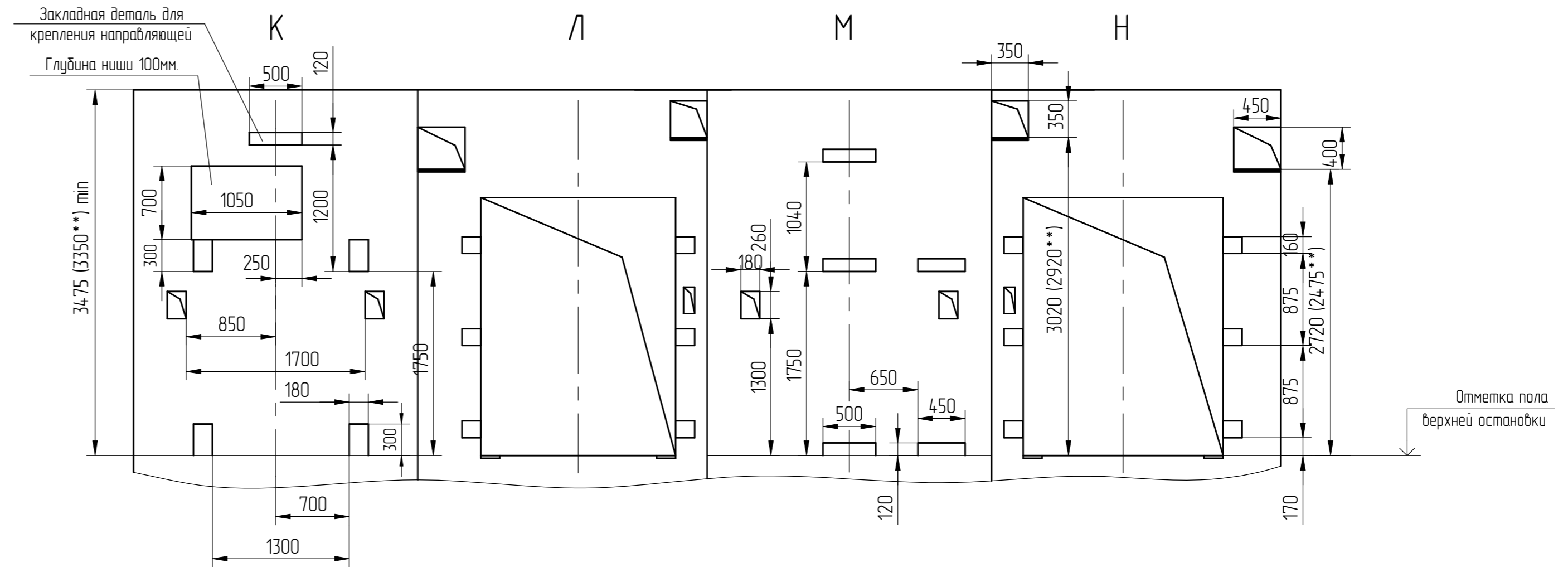
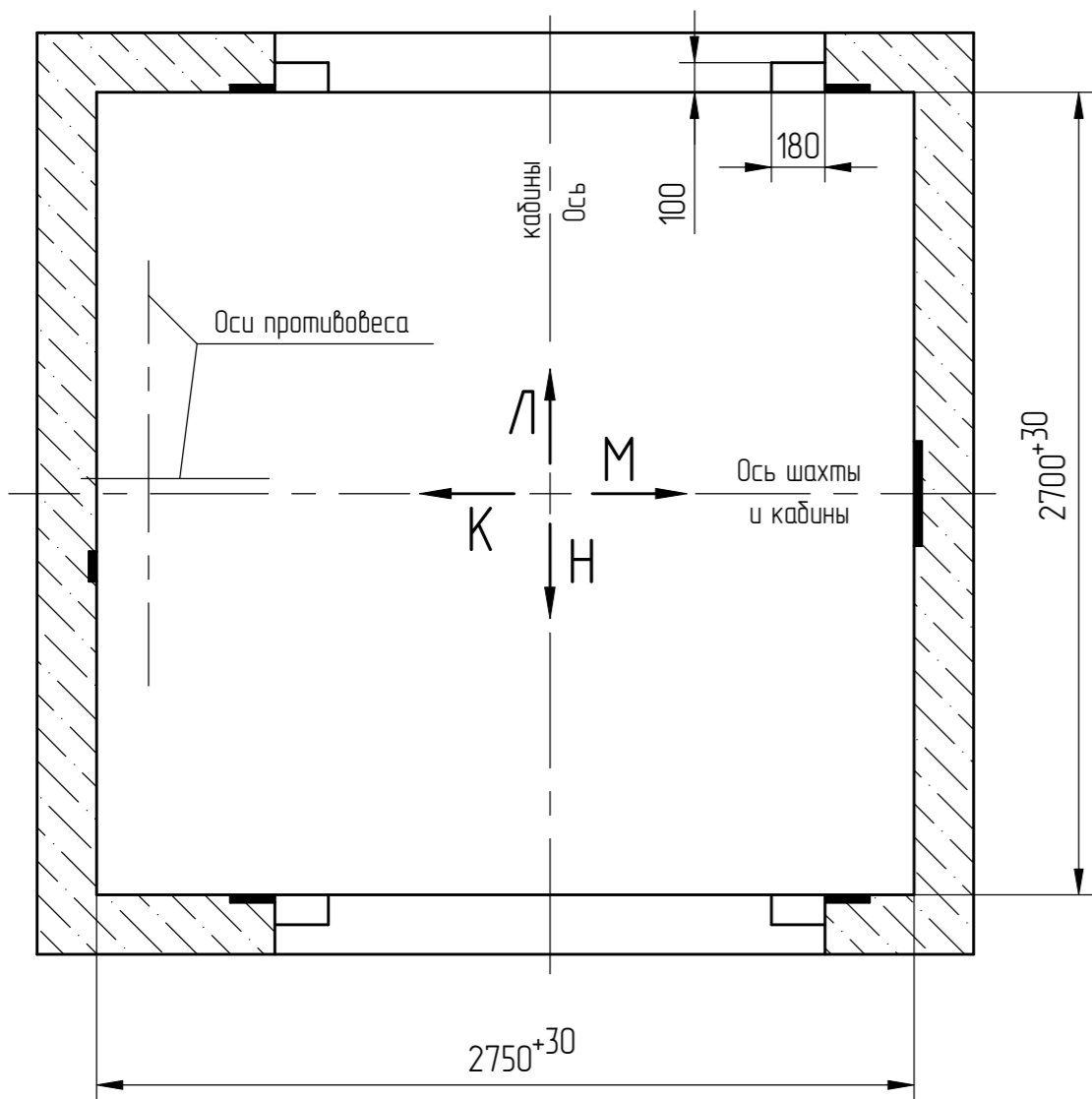


\* Только на основной погрузочной площадке.

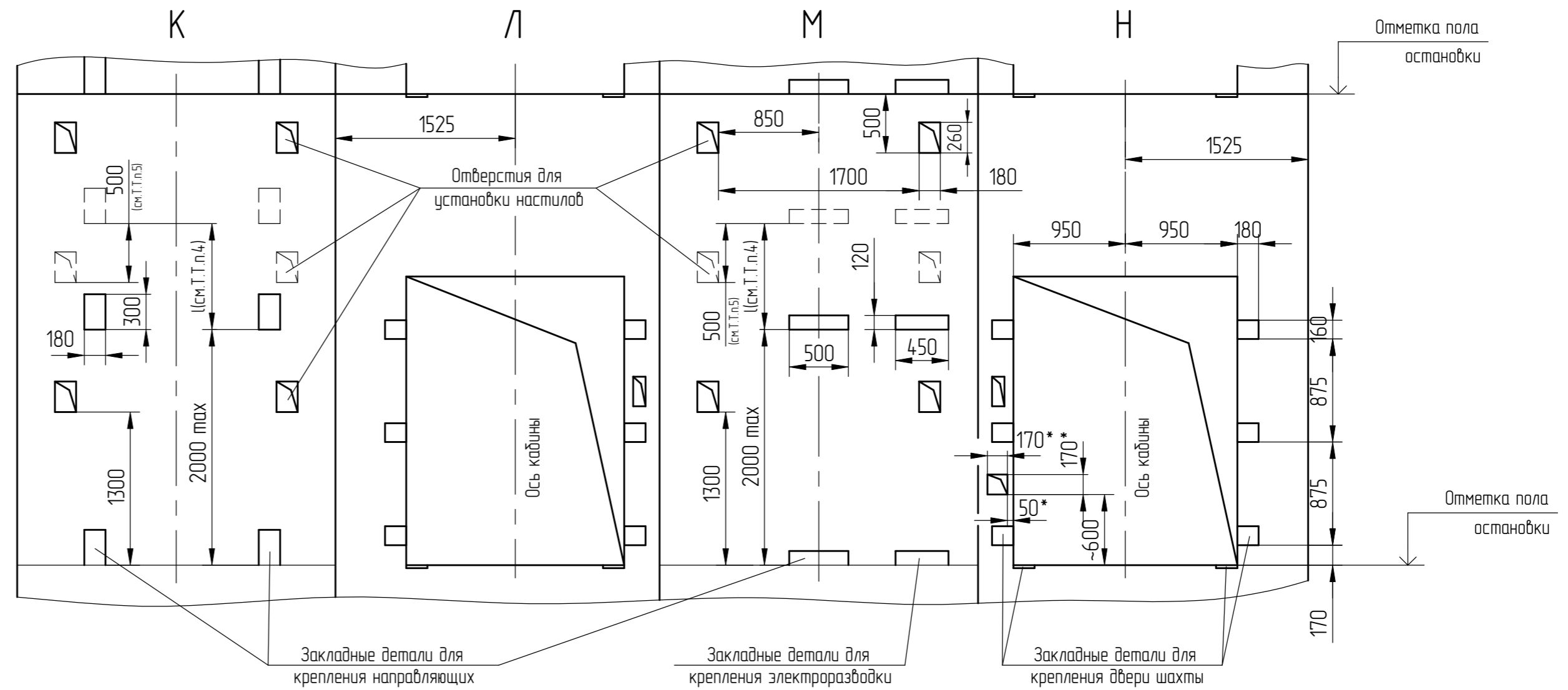
Перв. примен.  
Справ. №  
Подп. и дата  
Инв.№ дубл.  
Взам. инв. №  
Инв.№ подл.  
000033003

Развертка верхнего этажа шахты с закладными деталями. Вариант 2  
(1:40)

План шахты  
(1:25)



Развертка типового этажа шахты с закладными деталями. Вариант 2  
(1:40)



Перв. примен.  
Справ. №

Взам. инв. № Инв. № дубл. Подп. и дата  
Инд. № подл. 000033003 Черенкова (подп.) 15.09.22

1	186.004.333-2022		
Изм./Иуст.	№ докум.	Подп.	Дата