



ХОЛДИНГ
«МОГИЛЕВЛИФТМАШ»

ОАО «МОГИЛЕВЛИФТМАШ»

ФИЛИАЛ ОАО «МОГИЛЕВЛИФТМАШ»
МОГИЛЕВСКИЙ ЗАВОД «ЭЛЕКТРОДВИГАТЕЛЬ»

ОАО «ЗЕНИТ»

ОАО «ЗАВОД «ВЕТРАЗЬ»

www.liftmach.by

ХОЛДИНГ «МОГИЛЕВЛИФТМАШ»

ТОВАРЫ НАРОДНОГО ПОТРЕБЛЕНИЯ

ОАО «МОГИЛЕВЛИФТМАШ»

ФИЛИАЛ ОАО «МОГИЛЕВЛИФТМАШ»
МОГИЛЕВСКИЙ ЗАВОД «ЭЛЕКТРОДВИГАТЕЛЬ»

ОАО «ЗЕНИТ»

ОАО «ЗАВОД «ВЕТРАЗЬ»



ОАО «МОГИЛЕВЛИФТМАШ»



МАШИНА ДЕРЕВООБРАБАТЫВАЮЩАЯ БЫТОВАЯ ИЭ-6009А4.2

Машина предназначена для выполнения в бытовых условиях следующих видов механической обработки древесины:

МИНИМАЛЬНАЯ КОМПЛЕКТАЦИЯ

- распиловка вдоль и поперек волокон;
- строгание (с прижимным приспособлением) по плоскости при ширине обработки поверхности за один проход до 280 мм и толщине не более 50 мм;
- строгание по ребру.

ДОПОЛНИТЕЛЬНО ПРИ МАКСИМАЛЬНОЙ КОМПЛЕКТАЦИИ

- сверление;
- фрезерование дисковой и пальцевой фрезой.



Наименование параметра	Значение
Максимальная ширина строгания, мм	280
Максимальная глубина строгания за один проход, мм	3,0
Установленная толщина распиливаемой заготовки, мм	95
Частота вращения ножевого барабана и пильного диска на холостом ходу, об/мин	5400
Количество ножей	2
Режим работы	S1, продолжительный
Максимальные габаритные размеры, мм	880x820x540
Размеры упаковки, мм	900x505x350
Масса основного блока (без съемных приспособлений и инструмента), кг, не более	52
Масса комплекта (со съемными приспособлениями и инструментом), кг, не более	70
Дополнительная справочная информация:	
- номинальная потребляемая мощность машины, Вт	2400
- номинальная мощность двигателя, Вт	1900



МАШИНА ДЕРЕВООБРАБАТЫВАЮЩАЯ БЫТОВАЯ ИЗ-6009А2.1

Машина предназначена для выполнения в бытовых условиях следующих видов механической обработки древесины:

МИНИМАЛЬНАЯ КОМПЛЕКТАЦИЯ

- распиловка вдоль и поперек волокон;
- строгание (с прижимным приспособлением) по плоскости при ширине обработки поверхности за один проход до 200 мм и толщине не более 50 мм;
- строгание по ребру.

ДОПОЛНИТЕЛЬНО ПРИ МАКСИМАЛЬНОЙ КОМПЛЕКТАЦИИ

- сверление;
- фрезерование дисковой и пальцевой фрезой.

Наименование параметра	Значение
Максимальная ширина строгания, мм	200
Максимальная глубина строгания за один проход, мм	3,0
Установленная толщина распиливаемой заготовки, мм	50
Частота вращения ножевого барабана и пильного диска на холостом ходу, об/мин	5000
Количество ножей	2
Режим работы	S1, продолжительный
Максимальные габаритные размеры, мм	760x490x470
Размеры упаковки, мм	840x470x330
Масса основного блока (без съемных приспособлений и инструмента), кг, не более	38
Масса комплекта (со съемными приспособлениями и инструментом), кг, не более	42
Дополнительная справочная информация:	
- номинальная потребляемая мощность машины, Вт	1700
- номинальная мощность двигателя, Вт	1350

МАШИНА ДЕРЕВООБРАБАТЫВАЮЩАЯ КОМБИНИРОВАННАЯ МДК-280

Машина предназначена для выполнения в бытовых условиях следующих видов механической обработки древесины:

МИНИМАЛЬНАЯ КОМПЛЕКТАЦИЯ

- распиловка вдоль и поперек волокон;
- распиловка с угловым приспособлением;
- строгание (с прижимным приспособлением) по плоскости при ширине обработки поверхности за один проход до 280 мм и толщине не более 50 мм;
- строгание по ребру.

ДОПОЛНИТЕЛЬНО ПРИ МАКСИМАЛЬНОЙ КОМПЛЕКТАЦИИ

- сверление;
 - фрезерование дисковой и пальцевой фрезой.
- Новые машины деревообрабатывающие отличаются от ранее выпускаемых моделей улучшенной эргономикой, а также удобством перенастройки машины.



Для изучения
потребительского спроса

Наименование параметра	Значение
Максимальная ширина строгания, мм	280
Максимальная глубина строгания за один проход, мм	3,0
Установленная толщина распиливаемой заготовки, мм	95
Частота вращения ножевого барабана на холостом ходу, об/мин	7080
Частота вращения пильного диска на холостом ходу, об/мин	2680
Количество ножей	2
Режим работы	S1, продолжительный
Максимальные габаритные размеры, мм	985x980x560
Размеры упаковки, мм	995x690x395
Масса основного блока (без съемных приспособлений и инструмента), кг, не более	60
Масса комплекта (со съемными приспособлениями и инструментом), кг, не более	73
Дополнительная справочная информация:	
- номинальная потребляемая мощность машины, Вт	2400
- номинальная мощность двигателя, Вт	1900



МАШИНА ДЕРЕВООБРАБАТЫВАЮЩАЯ БЫТОВАЯ УНИВЕРСАЛЬНАЯ МДБ-250.1

Машина предназначена для выполнения следующих видов механической обработки древесины:

- строгание (фугование) по плоскости и под углом;
- распиловка вдоль и поперек волокон по плоскости и под углом;
- рейсмусование.

Наименование параметра	Значение
Максимальная установленная глубина пропила, мм	80
Максимальная глубина строгания за один проход, мм	3,0
Максимальная ширина строгания, мм	250
Максимальная ширина строгания при рейсмусовании, мм	240
Максимальная высота заготовки при рейсмусовании, мм	160
Частота вращения ножевого барабана и пилы на холостом ходу, n_0 , с (мин)	88,3 _{-7,0} (5300 ₋₄₂₀)
Напряжение, В	230
Номинальная потребляемая мощность, Вт	2400
Режим работы	S1, продолжительный
Масса без съемных приспособлений и инструмента, кг, не более	80
Масса со съемными приспособлениями и инструментом, кг, не более	100

ЛЕБЕДКА СЕЛЬСКОХОЗЯЙСТВЕННАЯ БЫТОВАЯ ЛС - 100А

Лебедка предназначена для выполнения вспашки почвы, окучевания и других работ по перемещению грузов в горизонтальной плоскости на дачных участках и огородах. Питание и управление электродвигателем лебедки осуществляется от однофазной сети переменного тока номинальным напряжением 230 В и частотой 50 Гц.

Не требует стационарного заземления.



Наименование параметра	Значение
Тяговое усилие, Н, при скорости перемещения рабочего органа:	
- 2,5 км/ч	1150
- 1,8 км/ч	1650
Длина тягового каната, м	40
Режим работы	Повторно-кратковременный с ПВ=60%
Габаритные размеры лебедки (в рабочем положении), мм, не более	550x530x840
Размеры упаковки, мм	500x490x1000
Масса лебедки, кг, не более	50
Масса комплекта (с плугом и окучником), кг, не более	70
Номинальная потребляемая мощность, Вт	1500



Для изучения
потребительского спроса

ЛЕБЕДКА СЕЛЬСКОХОЗЯЙСТВЕННАЯ БЫТОВАЯ ЛС - 200

Лебедка предназначена для выполнения вспашки почвы, окучивания и других работ по перемещению грузов в горизонтальной плоскости на дачных участках и огородах. Питание и управление электродвигателем лебедки осуществляется от однофазной сети переменного тока номинальным напряжением 230 В и частотой 50 Гц.

Не требует стационарного заземления.

Новая лебедка отличается от ранее выпускаемых моделей меньшим весом и габаритами, а также увеличенной скоростью перемещения рабочих органов.

Наименование параметра	Значение
Номинальная скорость перемещения рабочего органа, км/ч	2,7
Тяговое усилие, Н	1500
Режим работы	Повторно-кратковременный с ПВ=60%
Габаритные размеры, мм	540x380x980
Размеры упаковки, мм	500x490x1000
Масса лебедки, кг	45
Масса комплекта (с плугом и окучником), кг	65
Номинальная потребляемая мощность, Вт	1700

КАРТОФЕЛЕВЫКАПЫВАТЕЛЬ

Картофелевыкапыватель предназначен для комфортного выкапывания картофеля на приусадебных и дачных участках на легких и средних почвах.

В состав комплекта картофелевыкапывателя входят копалка стрельчатая и опора колесная.

Поставляется как дополнительный комплект к сельхозлебедкам ЛС-100А и ЛС-200.



Для изучения
потребительского спроса

Наименование параметра	Значение
Колея дополнительной опоры, мм	450
Ширина обработки за проход, мм	до 350
Глубина выкапывания, мм	до 300
Масса комплекта, кг	13

СТАНОК ТОКАРНЫЙ ДРЕВООБРАБАТЫВАЮЩИЙ БЫТОВОЙ СТД - 1



Станок предназначен для выполнения продольной и торцевой токарной обработки заготовок из древесины.

Наименование параметра	Значение
Диаметр заготовки при торцевом точении, мм	От 80 до 130
Диаметр заготовки при продольном точении, мм:	
- в поводковом патроне	от 60 до 90
- в чашечном патроне	от 35 до 90
Длина заготовки при продольном точении, мм, не более	800
Толщина заготовки при торцевом точении, мм	от 30 до 60
Число оборотов шпинделя на холостом ходу, об/мин	770/1180/1660
Режим работы	S1, продолжительный
Габаритные размеры, мм:	
- без подставки (длина x ширина x высота)	1350x550x340
- с подставкой (длина x ширина x высота)	1350x830x1170
Масса станка без подставки (базовый вариант), кг	45
Масса станка с подставкой, кг	62
Дополнительная справочная информация:	
- номинальная потребляемая мощность, Вт	1100

Дополнительно по заказу станок может комплектоваться опорой вращающейся, планшайбой и набором стамесок. Подключается к сети, имеющей стационарный провод заземления.

ИЗМЕЛЬЧИТЕЛЬ КОРМОВ ИК - 1



Измельчитель кормов ИК-1 предназначен для переработки зерновых (пшеницы, ячменя, ржи и т.д.). Дополнительный комплект (терка и лоток) позволяет, на основе базового варианта, производить переработку корнеплодов, используемых для приготовления кормов при содержании домашних животных в личных подсобных хозяйствах. Поставляемое дополнительно сито мелкое позволяет при переработке зерновых получать более тонкий помол.

Подключается к сети, имеющей стационарный провод заземления.

Подставка для измельчителя кормов в комплект не входит и приобретается отдельно.

Наименование параметра	Значение
Производительность, кг/мин, не более:	
- корнеплоды	8
- зерно	3
Напряжение, В	220
Номинальная частота вращения, об/мин	2850
Номинальная потребляемая мощность, кВт	1,1
Режим работы	S1, продолжительный
Габаритные размеры, мм, не более:	
- длина	530
- ширина	330
- высота	540
Масса основного компонента, кг, не более	23



ИЗМЕЛЬЧИТЕЛЬ УНИВЕРСАЛЬНЫЙ БЫТОВОЙ ИВА-1

Измельчитель предназначен для измельчения веток кустарников и деревьев диаметром до 2,5 см, стеблевых остатков растений, что позволяет содержать в порядке приусадебный участок.

Объем отходов снижается на порядок. Измельченные ветки можно использовать для мульчирования или заложить в компост, созревание которого при использовании мелких фрагментов значительно ускоряется. Жесткие стебли травы и тонкие ветки в обычных условиях не перегнивают и за несколько лет, а их измельчение позволит существенно ускорить данный процесс и добиться нужных результатов за пару месяцев, уменьшив к тому же общие габариты компостной кучи.

Измельчитель выполнен в долговечном металлическом корпусе, а для удобства перемещения снабжен колесами диаметром 16 см, сменные рабочие ножи имеют двустороннюю заточку, что, помимо переточки, позволяет заменить затупившуюся рабочую кромку простым переворачиванием ножа.

Наименование параметра	Значение
Максимальный диаметр измельчаемых веток, мм	25
Номинальная частота вращения ножа, об/мин	2850
Номинальная потребляемая мощность, Вт	1900
Напряжение, В	230
Режим работы	S1, продолжительный
Масса, кг	40 кг

ПОДСТАВКА ДЛЯ ДРЕВООБРАБАТЫВАЮЩИХ МАШИН

Подставка предназначена для установки на нее и крепления всех моделей машин деревообрабатывающих бытовых, выпускаемых заводом.

Наименование параметра	Значение
Масса, кг, не более	11
Габаритные размеры, мм	830x420x655



ПОДСТАВКА ДЛЯ ИЗМЕЛЬЧИТЕЛЕЙ КОРМОВ

Подставка предназначена для установки на нее и крепления измельчителя кормов ИК-1.

Наименование параметра	Значение
Масса, кг, не более	8
Габаритные размеры, мм	740x655x510



ОАО «ЗЕНИТ»



ЛАМПЫ СВЕТОДИОДНЫЕ ЛСБН ТУ ВУ 700002620.048-2011

Лампа светодиодная ЛСБН с цоколем G13 предназначена для использования в системах освещения в магазинах, офисах, общественных помещениях, на предприятиях, складах и т.д. в качестве энергосберегающего источника света вместо трубчатых люминесцентных ламп. Лампы могут исполняться как с совпадающими плоскостями выводов патрона G13 и светодиодов, так и с любыми углами между указанными плоскостями.



Наименование параметра	25-600-01-G13 115В-5Вт УХЛ3.1 ШПЖИ 2,429,020	25-600-01-G13 230В-5 Вт УХЛ3.1 ШПЖИ 2,429,021	25-1200-01-G13 230В-10 Вт УХЛ3.1 ШПЖИ 2,429,019	32-1200-FA6 230В-10 Вт УХЛ3.1 ШПЖИ 2,429,023	25-1200-01-G13 230В-16 Вт УХЛ3.1 ШПЖИ 2,429,025	25-1200-01-G13 230В-22 Вт УХЛ3.1 ШПЖИ 2,429,024	25-1500-01-G13 230В-16 Вт УХЛ3.1 ШПЖИ 2,429,017	25-1500-01-G13 230В-22 Вт УХЛ3.1 ШПЖИ 2,429,022
Мощность заменяемой люминесцентной лампы, Вт	18-20		36-40			65-80	80	
Светоотдача светодиодов, Лм/Вт	181							
Типовое значение индекса цветопередачи, Ra	85							
Светоотдача лампы, Лм/Вт	145-155	150-180	133-164			138-156	130-151	
Номинальная мощность светодиодов, Вт	5	5	10	10	16	22	16	22
Потребляемая мощность, Вт	6	6	11	11	18	24	18	24
Номинальное значение светового потока, Лм	900	900	900	1800	2400	3300	2200-2800	3100-3700
Коэффициент пульсаций света типовой, %	0,3	8,6	0,3					
Диапазон напряжение питания, В	103-127		207-253					
Масса, кг	0,2		0,35			0,37		
Тип рассеивателя	рифленый							
Тип цоколя	G13			FA6	G13			
Модификации	Угол между плоскостью выводов цоколей и плоскостью расположения светодиодов 0 или 90°							
Цветовая температура, К	4000-5000*							
Габаритные размеры, мм, не более	D 25x603	D 25x1209	D 32x1209	D 25x1209			D 25x1503	
Степень защиты оболочкой	Ip20 или IP54							
Тип климатического исполнения по ГОСТ 15150	УХЛ3.1							
Диапазон температурной эксплуатации	от минус 20 до +45°С							
Гарантийный срок эксплуатации, лет	5							
Срок службы, лет	15							

* - цветовая температура 5000К, по заказу могут быть изготовлены лампы с любой цветовой температурой



СТУЛ СКЛАДНОЙ

Стул складной малогабаритный МС-1 предназначен для отдыха и туризма. Удобная конструкция стула позволяет складывать его до размеров 250x190x40 мм, при массе не более 0,95 кг. Стул надежен в эксплуатации, выдерживает нагрузку до 100 кг.

НАБОР «ТУРИСТ»



Предназначен для применения на туристическом отдыхе, дачном участке, будет полезен автолюбителю в дороге. В состав набора входят три насадки: ножовка, топорик, лопата, которые навинчиваются на универсальный деревянный держатель.

ВЕШАЛКА



Вешалка-плечики предназначена для хранения верхней одежды. Обеспечивает удобство пользования и возможность хранения любой одежды. Масса - не более 0,137 кг. Габаритные размеры - не более 420x40x178 мм.

ИНВЕРТОРНЫЙ СВАРОЧНЫЙ АППАРАТ АС 150P



Аппарат сварочный инверторный АС150P разработан для ручной электродуговой сварки постоянным током покрытыми плавящимися электродами. Аппарат сварочный АС 150PH дополнительно позволяет производить TIG сварку неплавящимися вольфрамовыми электродами в среде защитного газа тугоплавких и трудносвариваемых металлов (титан, никель, медь и ее сплавы, углеродистые низколегированные и нержавеющие стали, углеродистые сплавы железа и т. п.).

Наименование параметра	Значение
Напряжение питания, В	220+10%-20%
Диапазон регулирования тока сварки, А	10-150
Потребляемый ток при сварочном токе 70 А (типичное значение),А	10
Потребляемый ток при сварочном токе 150 А (типичное значение),А	21,5
Максимальное значение среднего за цикл сварки тока потребления, не более, А	15
Диаметр используемого электрода, мм	1,6-4,0
Выходное напряжение холостого хода, В	90 +10/-30
Относительная продолжительность работы электродами диаметром (1,6-3,2)мм при сварочном токе до 80А,%	100
Относительная продолжительность работы электродами диаметром 4мм при сварочном токе до 150А, % не менее	30

Комплектность устройства	Кол-во, шт
Аппарат сварочный соответствующий модификации	1
Паспорт	1
Потребительская тара	1
Кабель с держателем электрода	1
Кабель с зажимом типа «Крокодил»	1
Щиток защитный НН (пластиковый, с поворотной фиксирующим устройством) ГОСТ 12.4.023-84	1
Ремень для переноса	1

Особенности аппаратов сварочных АС 150P, АС 150PH:

1. Некритичность к качеству сети питания 220В: сохраняет работоспособность от сети с большими провалами напряжения питания;
2. Высокое качество сварного шва благодаря сварке постоянным стабильным током с электронным контролем;
3. Низкая масса (4 кг), малые габариты (300x145x195);
4. Наличие ремня и ручки переноса;
5. Функции аппарата «ANTI-STICK» («антизалипание» электрода к детали) и «ARC FORCE» (форсированные дуги при касании электродом расплава);
6. Ограничение пусковых бросков тока, мягкий старт сварки, защита от перегрева;
7. Плавная регулировка сварочного тока;
8. Индикатор рабочего состояния и перегрева;
9. Современная IGBT-технология сварного инвертора.
10. Мобильность, неприхотливость, простота в эксплуатации, удобство и качество сварки делает аппараты незаменимыми помощниками в разнообразных условиях эксплуатации.

СВЕТИЛЬНИК СВЕТОДИОДНЫЙ ДБУ 01-22-001 УХЛ1 ТУ ВУ 700002620.063-2013



Светильник ДБУ 01 является победителем первого Республиканского профессионального конкурса «Лидер энергоэффективности - 2015» в номинации «Энергоэффективное оборудование года» за наилучшие в Республике Беларусь показатели энергоэффективности.

Светильник ДБУ 01 является лауреатом конкурса «Лучшие товары Республики Беларусь» 2016 года в номинации «Продукция производственно-технического назначения».

ОАО «Зенит» является как разработчиком, так и производителем светодиодной энергосберегающей продукции, изготавливает продукцию с нужными характеристиками под заказ.

Энергосберегающий светильник ДБУ 01-22-001 УХЛ1 применяется для наружного и внутреннего освещения, в том числе для тяжелых условий эксплуатации по ГОСТ IEC 60598-1, предназначен для замены светильников с галогенными, ртутными, натриевыми и лампами накаливания для организации освещения производственных помещений, прилегающих территорий, улиц, оптимально подходит для освещения микрорайонов, частного сектора и других территорий городской и сельской местности. Светильник может оснащаться креплением на стену, на трубу необходимого диаметра, на трос, на крюки другими по желанию заказчика.

Световые характеристики	Значение
Светоотдача светильника	137 Лм/Вт
Номинальный световой поток	3 300 Лм
Кривая светораспределения	Д (косинусная)
Цветовая температура	5000К 2)
Типовое значение коэффициента пульсации света	0,4 %
Типовое значение индекса цветопередачи Ra	85
Электрические характеристики	Значение
Параметры сети	-230В, 50 Гц
Ток потребления одиночного светильника	150 м
Номинальная потребляемая мощность одного светильника	A24 Вт
Характеристики корпуса и прочие	Значение
Масса со стандартным креплением	1,2 кг
Степень защиты оболочкой	Ip67
Тип климатического исполнения по ГОСТ 15150	УХЛ1
Диапазон температуры эксплуатации	от минус 50 до +50°С
Габаритные размеры со стандартным креплением	142x98x120 мм
Гарантийный срок эксплуатации	3 года
Средний срок службы	15 лет

Примечания:

1. При температуре окружающей среды 25°С и напряжении питания -230В;
2. По желанию заказчика возможна цветовая температура 4000 К и любая другая.

СВЕТИЛЬНИКИ СВЕТОДИОДНЫЕ СЕРИИ ДКУ 03 ТУ ВУ 700002620.065-2017

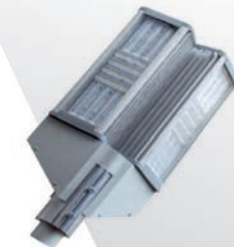
ОАО «Зенит» является как разработчиком, так и производителем светодиодной энергосберегающей продукции, изготавливает продукцию с нужными характеристиками под заказ.

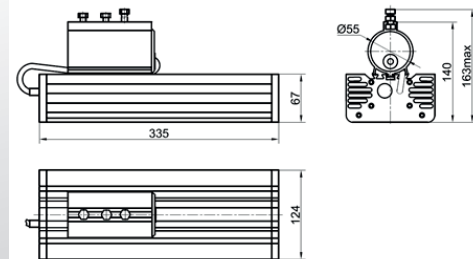
Энергосберегающие светильники серии ДКУ 03 в зависимости от величины светового потока и типа КСС применяется для освещения автомагистралей, дорог, улиц, площадей, мостов, парковых зон и зон отдыха, железнодорожных платформ, внутриквартальных и дворовых территорий, спортивных площадок, автостоянок и паркингов.

Световые характеристики	Значение
Светоотдача светодиодов	185 Лм/Вт
Цветовая температура	5000 К
Типовое значение коэффициента пульсации света	0,2 %
Типовое значение индекса цветопередачи Ra	85
Электрические характеристики	Значение
Параметры сети	230-54+23 В, 50 Гц
Коэффициент мощности, не менее	0,98
Характеристики корпуса и прочие	Значение
Степень защиты оболочкой	Ip67
Тип климатического исполнения по ГОСТ 15150	УХЛ1
Предельный диапазон температуры эксплуатации	от минус 60 до +50°С
Тип крепления	консольное
Наружный диаметр крепежной трубы	до 55 мм
Гарантийный срок эксплуатации	3 года
Средний срок службы, не менее	15 лет

Примечания:

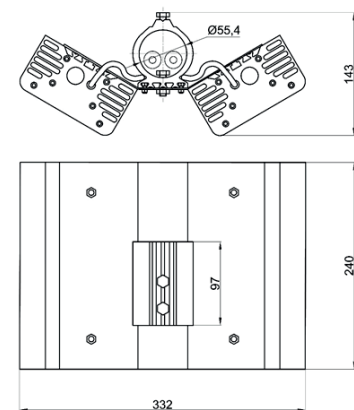
1. При температуре окружающей среды 25 °С, в устоявшемся тепловом режиме и напряжении питания -230В.
2. По умолчанию цветовая температура 5000К, по заказу могут быть изготовлены светильники с любой цветовой температурой.





СВЕТИЛЬНИК ДКУ 03-1X55-002-УХЛ1

Наименование параметра	Значение
Световой поток	9 250 Лм
Потребляемая мощность	63 Вт
Тип КСС	Д
Наличие линз	Нет
Масса	2,6 кг
Габариты	335x124x163 мм



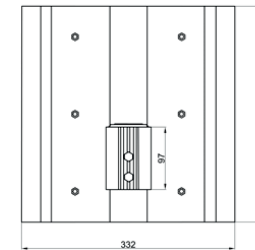
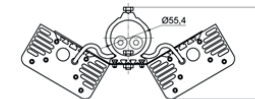
СВЕТИЛЬНИК ДКУ 03-2X37-010-УХЛ1

Наименование параметра	Значение
Световой поток	11 500 Лм
Потребляемая мощность	79 Вт
Тип КСС	Ш
Наличие линз	Есть
Масса	4,4 кг
Габариты	240x332x143 мм

Примечание:
1. Здесь и далее обозначение типов КСС приведены по СТБ1944-2009

СВЕТИЛЬНИК ДКУ 03-2X55-011-УХЛ1

Наименование параметра	Значение
Световой поток	15 860 Лм
Потребляемая мощность	128 Вт
Тип КСС	Ш Д
Наличие линз	Есть Нет
Масса	5,4 кг
Габариты	335x332x143 мм



СВЕТИЛЬНИК ДКУ 03-3X55-001-УХЛ1

Наименование параметра	Значение
Световой поток	27 000 Лм
Потребляемая мощность	189 Вт
Тип КСС	Ш
Наличие линз	Есть
Масса	8,5 кг
Габариты	335x386x143 мм



Достоинства

1. Высокая, превосходящая аналоги, энергоэффективность, обеспечивающая быстрый срок окупаемости.
2. Сверхнизкий коэффициент пульсаций света, идеальный для освещения жилых районов.
3. Грозозащита, устойчивость к броскам и провалам питающего напряжения.
4. Выдерживает без повреждения напряжение питания 380 В.
5. Используются только долговечные светодиоды фирмы SAMSUNG.
6. Не искажает цвета освещаемых объектов (коэффициент естественности цветопередачи – не менее 80).
7. Светильник имеет повышенную прочность к ударам и вибрациям. Корпус светильника выполнен с эффективными теплоотводящими алюминиевыми радиаторами, светорассеиватель из ударопрочного поликарбоната, устойчив к коррозии. Имеются подтверждения протоколами испытаний требованиям для тяжелых условий эксплуатации по СТБ 60598-1-2013.
8. Наружные кабели имеют морозоустойчивую и стойкую к ультрафиолету силиконовую изоляцию.
9. Не содержит ртути, не требует специальной утилизации.
10. Не требует обслуживания при эксплуатации, срок службы светильника 15 лет.

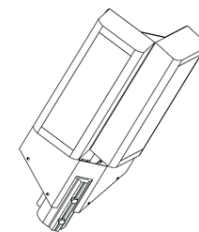
По заказу возможно изготовление светильников с другими типами КСС, например:

- К (концентрированная);
- Г (глубокая);
- Л (полуширокая).

Светильник имеет протоколы испытаний соответствие в полном объеме на требования безопасности по ГОСТ IEC 60598-1-2013 и электромагнитной совместимости по СТБ EN 55015-2006 (класс В), СТБ IEC 61000-3-3-2011, СТБ МЭК 61000-3-2-2006, СТБ IEC 61547-2011.

Светильник имеет подтверждение соответствия обязательным требованиям технических регламентов Таможенного союза ТР ТС 004/2011 и ТР ТС 020/2011. ОАО «Зенит» имеет сертифицированную систему менеджмента качества в соответствии с требованиями СТБ ISO 9001-2009.

Светильники могут оснащаться поворотным креплением, позволяющим изменять угол наклона светильника по отношению к несущей трубе и может подвергаться другим изменениям в соответствии с требованиями заказчика. Не требует обслуживания при эксплуатации, срок службы светильника 15 лет.



ФИЛИАЛ ОАО «МОГИЛЕВЛИФТМАШ» МОГИЛЕВСКИЙ ЗАВОД «ЭЛЕКТРОДВИГАТЕЛЬ»

ЭЛЕКТРОСОКОВЫЖИМАЛКА «ЖУРАВІНКА» МОДЕЛЕЙ СВСП-301А И СВСП-303, МОДЕЛИ СВСП-102П

ЭЛЕКТРОСОКОВЫЖИМАЛКИ «ЖУРАВІНКА» МОДЕЛЕЙ СВСП-301А И СВСП-303 предназначены для получения сока из свежих твердых фруктов и овощей и некоторых ягод (например, клюквы) а также предназначена для получения перетертой картофельной массы. Электросоковыжималки имеют увеличенный загрузочный бункер, укомплектованы емкостями для сбора сока и жома, имеют автоматический возврат ручки выбрасывателя, устройство для хранения шнура.

ЭЛЕКТРОСОКОВЫЖИМАЛКА «ЖУРАВІНКА» МОДЕЛИ СВСП-102П дополнительно позволяет производить мелкое и крупное шинкование, нарезание ломтиками, перетирание овощей и фруктов. В состав электросоковыжималки входит насадка для шинкования и перетирания, емкости для сбора сока и жома, устройство для хранения шнура, автоматический возврат ручки выбрасывателя.



Наименование параметра	СВСП-102П	СВСП-301А	СВСП-303
Номинальная потребляемая мощность, Вт, не более	160	160	160
Производительность при выжимании сока, г/мин, не менее	550	580	700
Чистота сока, %, не менее	92	92	92

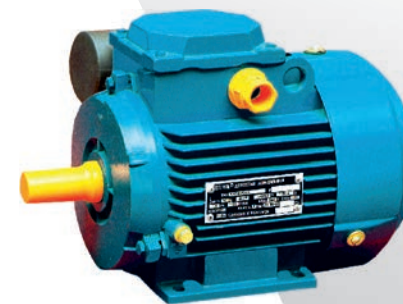
ЭЛЕКТРОМЯСОРУБКА «ЖУРАВУШКА» МОДЕЛИ 25/200-1



ЭЛЕКТРОМЯСОРУБКА «ЖУРАВУШКА» МОДЕЛИ 25/200-1, предназначена для переработки мяса, рыбы, грибов и других аналогичных продуктов. В состав электромясорубки входит насадка для начинки колбас.

Наименование параметра	Значение
Номинальное напряжение переменного тока частотой 50 Гц	220 В
Номинальная потребляемая мощность	200 Вт
Производительность при приготовлении фарша	0,4 кг/мин
Производительность при начинке колбас	0,2 кг/мин
Масса	8,0 кг
Режим работы	S1 (продолж.)
Класс защиты от поражения электрическим током	II

ЭЛЕКТРОДВИГАТЕЛИ ОДНОФАЗНЫЕ



ДВИГАТЕЛИ СЕРИИ АИРЕ (ПИТАНИЕ ОТ СЕТИ 220В) изготавливаются с высотой оси вращения от 56 до 100 мм включительно на мощности от 0,12 до 2,2 кВт на 1500 об/мин и 3000 об/мин.

Двигатели снабжены малогабаритным рабочим конденсатором в специальном корпусе, обеспечивающим пуск и высокие рабочие характеристики.

Монтажные исполнения IM1081, IM2081, IM2181, IM3041, IM3641.

Двигатели типа ДАК предназначены для встраивания в электробытовые приборы и выпускаются в бескорпусном исполнении.

Двигатели изготавливаются на мощности 25, 40, 60, 90, 120 и 180 Вт со скоростью 1500 об/мин и 3000 об/мин.

Имеют различные варианты исполнения рабочего конца вала и переднего подшипникового щита.

Возможна поставка со встроенным защитным тепловым реле, а также с вентилятором и конденсатором.

ОАО ЗАВОД «ВЕТРАЗЬ»



САМОРЕЗЫ ПО ДЕРЕВУ И ГИПСОКАРТОНУ

ДЛИННОЙ ОТ 16 ДО 76 ММ, С ПОТАЙНОЙ ГОЛОВКОЙ, ШЛИЦ РZ НЕГЕРМЕТИЧНЫЙ

МЕТАЛЛУРУКАВ ТИПА РЗ-ЦХ

НЕ ГЕРМЕТИЧНЫЙ, ДИАМЕТРОМ 10, 12, 15, 20, 25 ММ, ИЗ СТАЛЬНОЙ ОЦИНКОВАННОЙ ЛЕНТЫ С УПЛОТНЯЮЩЕЙ ХЛОПЧАТОБУМАЖНОЙ НИТЬЮ

ШАЙБА ПРУЖИННАЯ ГОСТ 6402-70

ДИАМЕТРОМ 6-24 ММ, ТЕРМООБРАБОТАННАЯ ЦИНКОВЫМ ПОКРЫТИЕМ 20 МКМ

ГВОЗДИ СТРОИТЕЛЬНЫЕ ГОСТ 4028-63

ДЛИННОЙ 50-120 ММ С ПЛОСКОЙ ГОЛОВКОЙ, ДИАМЕТРОМ СТЕРЖНЯ 2,5-4,0 ММ